

КАП

Масштабируемые AC/DC платформы высокой мощности для решения широкого спектра стандартных и узкоспециализированных задач.

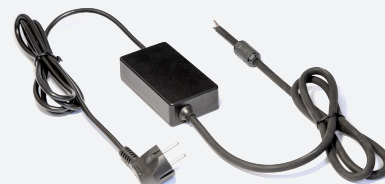
- Мощность: 15 000 Вт
- Входное напряжение (AC): 380 В, 50 Гц (3ф+N)
- Выходные напряжения (DC): 30...300 В
- Рабочая температура: -20 (-40)...+50 °С
- Активное адаптивное охлаждение
- Режимы источника напряжения/тока
- Цифровой интерфейс: RS-485 (ModBus RTU)
- Возможность модернизации под проекты любого уровня сложности
- Гарантия: 2 года



КАМ

Источники питания для портативной вычислительной техники, обладающие высокой степенью защиты и дополнительными внешними помехоподавляющими фильтрами.

- Мощность: 20...100 Вт
- Входное напряжение (AC): 85...264 В
- Выходные напряжения (DC): 19...27 В
- Рабочая температура: -40...+55 °С
- Степень защиты: IP54 по ГОСТ 14254-2015
- Гарантия: 2 года



МРМ/МРР

Фильтры переменного тока промышленного и специального назначений.

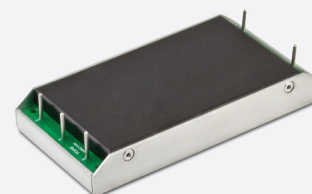
- Проходной ток: до 7,5 А
- Рабочее напряжение (AC): 220 (187..242) В; 115 (81..138) В
- Рабочая температура корпуса: -60...+85 °С
- Диапазон частот фильтрации: 0,15...30 МГц
- Коэффициент ослабления помех: до 60 дБ
- Встроенная защита от импульсных перенапряжений
- Гарантия: до 20 лет



МАО-Ф

Унифицированные фильтры переменного тока.

- Проходной ток: до 18 А
- Рабочее напряжение (AC): 220 (187..242) В; 115 (81..138) В
- Рабочая температура корпуса: -50...+85 °С
- Диапазон частот фильтрации: 0,15...30 МГц
- Коэффициент ослабления помех: до 40 дБ
- Гарантия: до 20 лет



«КВ Системы» — российский разработчик и производитель
 AC/DC источников и систем электропитания

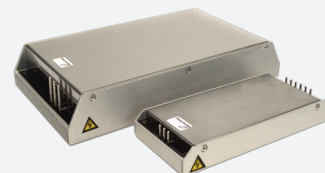


Полный
 ассортимент
 продукции

МАС-СБ(СВ)

Низкопрофильные
 AC/DC преобразователи.

- Мощность: 20...3000 Вт
- Исполнения для питания от 1-фазных и 3-фазных сетей
- Выходные напряжения (DC): 3...68 В
- Высокая надежность
- Эксплуатация в экстремальных условиях (-50...+85 °С, повышенная влажность, вибрация)
- Гарантия: до 20 лет



МАС-СГ(СД)

Низкопрофильные
 AC/DC преобразователи.

- Мощность: 30...3000 Вт
- Исполнения для питания от 1-фазных и 3-фазных сетей
- Выходные напряжения (DC): 3...68 В
- Высокий КПД
- Активный ККМ (при мощностях свыше 150 Вт)
- Эксплуатация в экстремальных условиях (-50...+85 °С, повышенная влажность, вибрация)
- Гарантия: до 20 лет



КАН-Д

Комплексное решение (AC/DC преобразователи, диодная развязка, ИБП) для реализации систем резервирования и бесперебойного питания для монтажа на DIN-рейку.

- Мощность: 75...480 Вт
- Входное напряжение (AC): 80...264 В
- Выходные напряжения (DC): 12; 24; 48 В
- Высокий КПД
- Активный ККМ (от 120 Вт)
- Конвекционное охлаждение
- Рабочая температура: -25(-50)...+70 °С
- Гарантия: 2 года



КАН

Универсальные AC/DC преобразователи, разработанные как для интеграции в мощные платформы (серия КАП), так и для дискретного использования в телекоммуникационном и радиолокационном оборудовании, машиностроении, энергетике, безопасности, лазерной технике, и др.

- Мощность: 5000 Вт
- Исполнения для питания от 1-фазных и 3-фазных сетей
- Выходные напряжения (DC): 30...350 В
- Рабочая температура окр. среды: -20 (-40)...+50 °С
- Режим работы: источник напряжения/источник тока
- Цифровой интерфейс RS-485 (ModBus RTU)
- Широкий спектр мониторинга и регулировки параметров
- Активное адаптивное охлаждение
- Гарантия: 2 года



ИБП3000

Серия ИБП — источники бесперебойного питания постоянного и переменного тока с активной адаптивной системой охлаждения. Обладают высокими показателями КПД и ЭМС. Могут работать с различными типами АБ.

- Тип: AC/DC
- Входное напряжение (AC): 342...418 В
- Выходное напряжение: 27 В (DC)
- Рабочая температура: +10...+30 °С
- Тип охлаждения: активное адаптивное
- Тип АБ: свинцово-кислотные
- Гарантия: 2 года

