

# EVIDENCE®

## РЕАЛИЗОВАННЫЕ ПРОЕКТЫ ВИДЕОНАБЛЮДЕНИЯ НА БАЗЕ ОБОРУДОВАНИЯ EVIDENCE



[WWW.E-VIDENCE.RU](http://WWW.E-VIDENCE.RU) | ТЕХНОЛОГИИ | ОПЫТ | ИННОВАЦИИ

## УСПЕШНЫЙ ОПЫТ ПРИМЕНЕНИЯ ОБОРУДОВАНИЯ В РЕАЛЬНЫХ УСЛОВИЯХ — ГЛАВНЫЙ ПОКАЗАТЕЛЬ ЕГО КАЧЕСТВА И НАДЕЖНОСТИ

Предлагаем вашему вниманию краткий обзор некоторых проектов, реализованных в разные годы в России и странах СНГ, различных по сложности и своим масштабам.

Все эти проекты объединяет единая составляющая — EVIDENCE.

Поставка и монтаж оборудования проводились при участии различных проектных и монтажных компаний, имеющих богатый опыт реализации масштабных проектов регионального и федерального значения. Выбор оборудования EVIDENCE в качестве основы системы безопасности для них был обусловлен качеством, отвечающим самым высоким стандартам, полной совместимостью всех компонентов и широким модельным рядом, в котором есть устройства, подходящие для решения самых разных задач.



### ФОРМИРОВАНИЕ ИЗОБРАЖЕНИЯ

МЕГАПИКСЕЛЬНЫЕ ВИДЕОКАМЕРЫ В РАЗНОМ ИСПОЛНЕНИИ,  
ТЕПЛОВИЗИОННЫЕ И БИСПЕКТРАЛЬНЫЕ СИСТЕМЫ



### ПЕРЕДАЧА ДАННЫХ

КОММУТАЦИОННОЕ ОБОРУДОВАНИЕ



### ЗАПИСЬ И ХРАНЕНИЕ ВИДЕО

ОТКАЗООУСТОЙЧИВЫЕ СЕРВЕРЫ ВИДЕОЗАПИСИ



### КОНТРОЛЬ И УПРАВЛЕНИЕ

РАБОЧИЕ СТАНЦИИ, ВИДЕОМОНИТОРЫ И ВИДЕОСТЕНЫ,  
УПРАВЛЯЮЩЕЕ ПРОГРАММНОЕ ОБЕСПЕЧЕНИЕ, АНАЛИТИКА



## **ПОЛНЫЙ КОМПЛЕКС АППАРАТНО-ПРОГРАММНЫХ СРЕДСТВ ДЛЯ ПОСТРОЕНИЯ СИСТЕМЫ НАБЛЮДЕНИЯ ЛЮБОГО МАСШТАБА**

EVIDENCE — это сетевые видеочамеры различного исполнения, серверы записи, коммутационное оборудование, рабочие станции, мониторы и программные средства управления системой.

Ключевой особенностью концепции EVIDENCE является предоставление пользователю всего комплекса средств для построения системы любого масштаба от одного производителя. Это гарантирует полную совместимость всех ключевых узлов, идеально просчитанные вычислительные мощности и единый интерфейс управления системой.

На базе оборудования EVIDENCE возможно построение современной системы наблюдения для объектов любого масштаба и уровня сложности — от небольших офисов или магазинов до крупных территориально распределенных промышленных объектов.

ПП969

## СЕРТИФИКАТ ТРАНСПОРТНОЙ БЕЗОПАСНОСТИ

Оборудование EVIDENCE прошло необходимые испытания, подтвердив соответствие всем техническим требованиям, и может беспрепятственно применяться на объектах транспортной отрасли на территории Российской Федерации.





БЕЗОПАСНОСТЬ БОЛЬШОГО ГОРОДА

СИСТЕМЫ ВИДЕОНАБЛЮДЕНИЯ ВЫСОКОЙ ЧЕТКОСТИ





Псков — один из древнейших городов России, история которого по археологическим данным насчитывает не менее полутора тысяч лет.

В VI-XVIII веках Псков находился на острие событий русской истории, как один из приграничных пунктов продвижения к Балтике, важный политический, торгово-ремесленный и культурный центр Руси, крупнейшая крепость на западном рубеже.

Сегодня Псков — это современный город с населением 200 тысяч человек.

В Пскове был реализован один из первых в России проектов «Безопасный город», где применялись мегапиксельные сетевые камеры.

## Псков, Безопасный город

Видеонаблюдение в рамках проекта «Безопасный город»

Россия, Псков

Оборудование: сетевые видекамеры APIX Vox



Белгород — крупный современный город с населением 379 тысяч человек, экономический, научный и культурный центр с развитой инфраструктурой, один из лучших по благоустроенности городов в России.

Белгород является также крупным транспортным узлом, где сходятся пути, ведущие с юга на север и с запада на восток России. Здесь расположены крупный железнодорожный вокзал и международный аэропорт.

В каждом районе создавалась система для наблюдения за местами массового скопления людей с последующим объединением всех сегментов в единую городскую сеть.

## Белгород, Безопасный город

Видеонаблюдение в рамках проекта «Безопасный город»

Россия, Белгород

Оборудование: уличные видекамеры APIX MiniDome и APIX Bullet, серверы записи



## Средняя школа г.Реутов

Система видеонаблюдения в здании школы  
и на прилегающей территории

Россия, Московская область

Оборудование: серверы видеозаписи серии SIGMA

Установленная в школе подмосковного города Реутов система видеонаблюдения является гибридной — одновременно используются как аналоговые, так и IP-камеры.

Запись со всех камер ведется на серверы SIGMA.



## Средние школы Белгорода

Типовая система видеонаблюдения для средних общеобразовательных школ города

Россия, Белгород

*Оборудование: видекамеры APIX Dome и APIX Bullet, коммутаторы, серверы видеозаписи*

В будущем планируется объединение всех школ в единую сеть с подключением к системе «Безопасный город».



## Университет имени Канта

Видеонаблюдение внутри учебных корпусов  
и на прилегающей территории

Россия, Калининград

*Оборудование: внутренние и уличные видеокамеры,  
коммутационное оборудование*

Балтийский федеральный университет имени Иммануила Канта (БФУ имени Канта, Кантиана) — федеральное государственное автономное образовательное учреждение высшего образования, основанное в 1947 году и получившее статус федерального университета в декабре 2010 года.

Предшественником современного университета имени Канта был Кёнигсбергский университет (Альбертина, 1544—1945), один из старейших вузов Восточной Пруссии и всей Европы.

Для обеспечения безопасности внутри учебных корпусов и на прилегающей территории всех объектов университета используются сетевые видеокамеры EVIDENCE различных моделей.



СЕРИИ АРІХ MINIBULLET И АРІХ MINIDOME  
ВИДЕОКАМЕРЫ В КОМПАКТНОМ ИСПОЛНЕНИИ





Казахская национальная академия хореографии — многоуровневое учебное заведение, соединяющее начальное, средне-техническое, высшее и послевузовское профессиональное образование.



## Казахская академия хореографии

Видеонаблюдение внутри учебных корпусов  
и на прилегающей территории

Казахстан, Астана

Оборудование: видеокамеры серии APIX Vox,  
серверы записи SIGMA



Детская музыкальная школа №71 — учреждение дополнительного образования детей в области музыкального искусства и хореографии.

Школа рассчитана на 600 учащихся. В здании имеются концертный зал на 320 мест, камерный концертный зал на 150 мест, 2 хореографических зала, а также кабинеты для индивидуальных и групповых занятий.

Для оптимизации расходов в этом проекте было использовано большое число различных моделей сетевых видеокамер. В каждое помещение подобрана модель, которая при минимальной стоимости наилучшим образом могла решить поставленную задачу.

## Детская музыкальная школа

Видеонаблюдение внутри учебных корпусов  
и на прилегающей территории

Россия, Москва

*Оборудование: уличные и внутренние видеокамеры серий APIX Bullet, Vox, Dome и MiniDome, серверы записи SIGMA, внутренние и индустриальные уличные коммутаторы*



Павловская гимназия — современный частный образовательный комплекс в Подмоскowie, обучение в котором ведется с 2,5 до 18 лет. Гимназия насчитывает почти 600 учащихся и 190 педагогов.

## Павловская гимназия

Видеонаблюдение за периметром и внутренней территорией, в учебных корпусах и административных зданиях

Россия, Московская область

*Оборудование: уличные и внутренние видеокамеры разных серий, коммутационное оборудование, серверы видеозаписи*





Собрание древних книг, хранящееся в Центре восточных рукописей имени Абу Райхана Беруни при Ташкентском государственном институте востоковедения, считается одним из самых богатых в мире хранилищ восточных рукописей и включено в список всемирного наследия ЮНЕСКО.

Фонд насчитывает свыше 65 000 рукописных и литографированных книг, наиболее древние из которых имеют более чем тысячелетнюю историю.

Труды написаны на узбекском, арабском, персидском, таджикском, татарском, туркменском и других языках народов Востока, охватывая самые разные отрасли средневековых наук.

## Центр восточных рукописей

Система видеонаблюдения на территории научно-исследовательского центра

Узбекистан, Ташкент

Оборудование: уличные и внутренние видеокамеры, серверы записи SIGMA, рабочие станции



Национальная сеть кинотеатров «Синема парк» является лидером отрасли и занимает первое место по количеству экранов и совокупным кассовым сборам в России. В состав сети входят 39 кинотеатров в 23 городах России.

Особенностью систем наблюдения в сети кинотеатров является видеоконтроль зала во время сеансов для защиты от пиратской съемки и для подсчета посетителей. Для этой цели используются высокочувствительные StarLight видеокамеры серии APIX Vox.

Видеонаблюдение ведется также и во всех остальных публичных, административных и технических зонах кинотеатров.

## Сеть кинотеатров «Синема парк»

Система видеонаблюдения в центральном офисе и кинотеатрах в разных городах России

Россия

*Оборудование: внутренние и уличные видеокамеры, серверы видеозаписи, коммутационное оборудование*



СЕРИИ АРІХ PANORAMIC И АРІХ FISHYEYE  
ПАНОРАМНОЕ ИЗОБРАЖЕНИЕ С РАЗРЕШЕНИЕМ 4К





Ледовый дворец «Алматы Арена» — главное спортивное сооружение Универсиады 2017 года и самый крупный спортивный объект в Казахстане. Комплекс состоит из трех блоков: ледовой арены на 12000 зрительских мест, катка с физкультурно-оздоровительным комплексом и бассейна.

Система видеонаблюдения на территории ледовой арены насчитывает более 600 видеокамер. Часть из них установлена непосредственно над трибунами фан-зоны и работает в режиме распознавания лиц.

Интеграция видеонаблюдения с системой СКУД INNER RANGE позволило создать многоуровневую систему, которая обеспечивает безопасность персонала и посетителей спортивного комплекса.

## Ледовый комплекс «Алматы Арена»

Комплексная система видеонаблюдения на территории спортивного комплекса

Казахстан, Алматы

Оборудование: уличные и внутренние видеокамеры, серверы записи SIGMA, видеомониторы



«Юбилейный» — дворец спорта на Петроградской стороне в Санкт-Петербурге, недалеко от стадиона «Петровский» и станции метро «Спортивная».

Комплекс построен еще в 1967 году, и свое название получил в честь 50-летия Советской власти.

Многоцелевой комплекс «Юбилейный» предназначен для проведения спортивных и культурно-массовых мероприятий — чемпионаты по хоккею, фигурному катанию и баскетболу, шорт-трек, бокс, мини-футбол, волейбол, бальные танцы, гимнастика, а также различные концерты и выставки.

Главная арена спортивного комплекса может одновременно вместить до 7000 зрителей.

## Дворец спорта «Юбилейный»

Видеонаблюдение на территории спортивного комплекса для обеспечения безопасности массовых мероприятий

Россия, Санкт-Петербург

Оборудование: внутренние и уличные видеокамеры серий APIX Dome, Bullet и ZDome, серверы записи SIGMA, коммутационное оборудование



Дворец спорта «Янтарный» объединяет под одной крышей более 10 спортивных объектов для проведения любительских и профессиональных тренировок, матчей и турниров, а также для организации спортивных кружков и секций.

## Дворец спорта «Янтарный»

Система видеонаблюдения внутри спортивного комплекса и на прилегающей территории

Россия, Калининград

Оборудование: видеокamеры серий APiX Bullet, VDome, MiniDome и Panoramic, управляемые PoE-коммутаторы серии CROSS

На главной арене, вмещающей 6200 зрителей, проходят знаковые спортивные события, среди которых отборочный турнир по волейболу за путевку на Олимпиаду с участием женской сборной России, матчи мужской сборной России в рамках Мировой лиги, домашние матчи Чемпионата России по волейболу мужской команды «Динамо-Янтарь» и женской команды «Локомотив — Калининградская область», домашние матчи Евролиги баскетбольного клуба ЦСКА и другие.



## ЗАО «Панавто Ко»

Система видеонаблюдения в центре по продаже мототехники с удаленным доступом к видеоматериалам

Россия, Москва

*Оборудование: внутренние и уличные видеокамеры серий APIX Bullet, Dome, MiniDome и SpeedDome, серверы записи DELTA, коммутационное оборудование*

Компания ЗАО «Панавто Ко», входящая в группу ПАНАВТО, была основана в 1992 году для всех поклонников мотоциклетной техники и на сегодняшний день является одним из лидеров по продажам мототехники и экипировки.

Компания является крупнейшим в России дилером «Yamaha Motor CIS», а также официальным дистрибьютором ведущих мировых брендов экипировки: Arai, Sidi, Spidi, Nolan Group, Baruffaldi, Bertoni и Water World.

Розничная сеть компании насчитывает 18 салонов «Панавто Yamaha» в 16 городах России.



Во время открытия своего первого продуктового магазина немецкий предприниматель Франц Брух пообещал своим покупателям самое надежное и качественное обслуживание. Спустя 190 лет частный немецкий магазин превратился в международную сеть гипермаркетов, работающих в Германии, Чехии и России.

Первый гипермаркет «Глобус» в России открылся в 2006 году в подмосковном городе Щелково. Сегодня торговая сеть насчитывает уже 20 магазинов в Центральном Федеральном округе.

Особая часть «Глобус» — собственное производство в каждом гипермаркета: мясной цех, рыбный ряд, пекарня, кулинария, кондитерская и ресторан.

## Сеть гипермаркетов «Глобус»

Видеонаблюдение в торговых залах, административных и складских помещениях, на прилегающей территории

Россия

Оборудование: видеокамеры разных серий, коммутационное оборудование, серверы видеозаписи

СОВРЕМЕННЫЕ ТЕХНОЛОГИИ ФОРМИРОВАНИЯ ВИДЕОПОТОКА

КАЧЕСТВЕННОЕ ИЗОБРАЖЕНИЕ ПРИ ЛЮБОЙ ОСВЕЩЕННОСТИ

StarLight

2XWDR

HDXFrame





Банк ВТБ 24 — один из крупнейших участников российского рынка банковских услуг.

Банк входит в международную финансовую группу ВТБ и специализируется на обслуживании физических лиц, индивидуальных предпринимателей и предприятий малого бизнеса. Сеть банка формируют 1023 офиса в 72 регионах страны.

В числе предоставляемых услуг: выпуск банковских карт, ипотечное и потребительское кредитование, автокредитование, аренда сейфовых ячеек, денежные переводы.

## ВТБ-24 Северо-Запад

Видеонаблюдение в отделениях и офисах банка

Россия

*Оборудование: видеокамеры серий APIX Vox и APIX VDotm, серверы видеозаписи SIGMA, сетевые коммутаторы CROSS, рабочие станции и мониторы*



## Сбербанк России

Видеонаблюдение в отделениях банка

Россия и Беларусь

*Оборудование: внутренние и уличные видеокамеры, серверы записи, рабочие станции и мониторы*

Сбербанк России — универсальный банк, предоставляющий широкий спектр банковских услуг. Доля Сбербанка России на рынке частных вкладов составляет 50%, а его кредитный портфель — более 30% всех выданных в стране займов.

Сбербанк — это 16 территориальных банков и более 19 тысяч отделений во всех субъектах Российской Федерации.

В небольших отделениях банка и операционных кассах (от 3 до 9 камер) запись ведется на серверы серии DELTA.

В крупных офисах (20-70 камер) используются мощные многоканальные серверы записи SIGMA.



## Банк «Ориент Финанс»

Комплексная система безопасности

Узбекистан, Ташкент

*Оборудование: внутренние и уличные видеокамеры, серверы видеозаписи SIGMA, программные комплексы видеоаналитики, серверы распознавания лиц и номеров автомобилей, коммутационное оборудование*



ОРИЕНТ ФИНАНС — частный коммерческий банк в Узбекистане, который оснащает все свои подразделения самыми современными и надежными техническими решениями, в том числе и комплексной системой безопасности, построенной на базе оборудования EVIDENCE.



УЛИЧНЫЕ ВИДЕОКАМЕРЫ APIX BULLET И ZBULLET

ПРОГРЕССИВНЫЕ ТЕХНОЛОГИИ И ШИРОКИЙ МОДЕЛЬНЫЙ РЯД





## Деловой центр на Новом Арбате

Система видеонаблюдения в многоэтажном деловом центре

Россия, Москва

*Оборудование: внутренние видеокамеры серий APIX Dome и APIX MiniDome, серверы видеозаписи серии SIGMA*



Известное московское здание «книжка» на улице Новый Арбат после реконструкции является деловым центром международного класса.



## ЗАО «Газпром зарубежнефтегаз»

Видеонаблюдение в офисных зданиях компании

Россия, Москва и Санкт-Петербург

*Оборудование: видеокамеры, системы записи, рабочие станции, мониторы и видеостены, коммутационное оборудование*

ЗАО «Зарубежнефтегаз» образовано в 1998 году по решению ОАО «Газпром» и РВО «Зарубежнефть» в связи с необходимостью усиления конкурентоспособности на международном рынке в условиях расширения внешнеэкономической деятельности.

С 2007 года «Зарубежнефтегаз» на 100% принадлежит ОАО «Газпром». В 2009 году переименовано в ЗАО «Газпром зарубежнефтегаз».

Сегодня компания представляет интересы «Газпрома» в крупнейших проектах по разведке и освоению месторождений и строительству объектов нефтегазовой промышленности в странах Среднего и Ближнего Востока, Юго-Восточной Азии, Африки, Латинской Америки, а также в странах СНГ.



ГОСТИНИЦЫ



Отель Hilton Garden Inn Astana находится в самом центре города, среди многочисленных офисов и госучреждений и рядом с популярными достопримечательностями — символом столицы монументом Байтерек, театром оперы и балета «Астана Опера».

## Hilton Garden Inn Astana

Система видеонаблюдения в здании гостиничного комплекса

Казахстан, Астана

Оборудование: внутренние видеокamеры APIX Dome и APIX Vox, серверы записи серии SIGMA





РАБОЧИЕ СТАНЦИИ, ВИДЕОМОНИТОРЫ И ВИДЕОПАНЕЛИ

ОРГАНИЗАЦИЯ РАБОЧЕГО МЕСТА ОПЕРАТОРА СИСТЕМЫ



Строительство Центральной станции скорой помощи в Астане было начато в июле 2015 года и завершено в ноябре 2016. Теперь все обращения горожан сконцентрированы в одном центре.

Станция оснащена автопарком реанимационных, линейных санитарных автомашин. Также была создана единая служба экстренного реагирования, объединившая городской медицинский call-центр и диспетчерскую службу, налажен спутниковый мониторинг карет скорой помощи.

Общее число сотрудников станции превышает полторы тысячи человек, среди которых врачи, фельдшеры, младшие медсотрудники, водители и обслуживающий персонал.

## Центральная станция скорой помощи

Система видеонаблюдения на территории медицинского комплекса

Казахстан, Астана

Оборудование: уличные и внутренние видеокамеры, серверы записи SIGMA, видеомониторы



Основной задачей МЧС «Лесопожарный центр» является формирование системы противопожарной охраны лесов.

На основе оборудования EVIDENCE специалистами ООО «ИСБ» был разработан комплекс «Система мониторинга лесных пожаров», позволяющий выявлять очаги возгорания на ранней стадии.

Противопожарная защита — комплексное решение, которое включает в себя поворотные камеры и дополнительное программное обеспечение.

Система позволяет своевременно обнаружить очаг возгорания, точно определить его координаты и передать их группе оперативного реагирования.

## ГУ МЧС по Белгородской области

Система удаленного мониторинга лесных массивов и обнаружения очагов возгорания

Россия, Белгородская область

Оборудование: уличные PTZ-видеокамеры, серверы видеозаписи



Северо-восточный административный округ Москвы занимает территорию площадью 100 км<sup>2</sup> с населением более 1 миллиона человек.

В состав управления внутренних дел СВАО входит 18 подразделений, включая ОВД поселка «Северный» и отдел по охране ВВЦ.



## УВД СВАО Москвы

Типовая система наблюдения для фиксации событий на КПП и в помещениях, предназначенных для приема граждан

Россия, Москва

Оборудование: видеокамеры серии APIX Contrast, серверы записи, коммутационное оборудование



Российское объединение инкассации «РОСИНКАС» — государственная компания Центрального банка Российской Федерации, которая предоставляет услуги инкассации банкам и другим финансовым учреждениям.

Филиальная сеть Объединения «РОСИНКАС» состоит из 78 территориальных подразделений во всех регионах Российской Федерации и включает в себя более 500 производственных участков, на которых работает свыше 17 тысяч человек.

Автопарк «РОСИНКАС» насчитывает более 5 тысяч единиц транспорта, в том числе и бронированные автомобили для перевозки денежных средств и ценностей.

## Объединение инкассации ЦБ РФ

Видеонаблюдение на производственных участках  
в разных городах России

Россия

Оборудование: внутренние и уличные видеокамеры серий APIX Dome и APIX Vox, серверы видеозаписи



МЕГАПИКСЕЛЬНЫЕ PTZ ВИДЕОКАМЕРЫ APIX ZDOME

МОЩНЫЙ ЗУМ И ВЫСОКАЯ ДЕТАЛИЗАЦИЯ ИЗОБРАЖЕНИЯ



## Аэропорт Тюмень «Рощино»

Видеонаблюдение в ангарах

Россия, Тюмень

Оборудование: уличные видеокамеры серий APIX VDome и APIX Bullet

Развитие авиационного транспорта в Тюменском регионе началось с момента открытия промышленных месторождений нефти и газа в 1960 году. В условиях полного бездорожья осваивать месторождения было возможно лишь при создании авиационной инфраструктуры.

В сжатые сроки был построен новый аэропорт, способный принимать тяжелые самолеты для перевозки хозяйственных грузов. Для пассажирских перевозок в аэропорту базировались самолеты АН-24, а с 1972 года – ТУ-134.

В настоящее время аэропорт Тюмень «Рощино» является аэропортом международного класса, допущенным к приему 23 типов воздушных судов.



ПРОФЕССИОНАЛЬНЫЕ РЕШЕНИЯ

ИНФРАСТРУКТУРНЫЕ И ПРОМЫШЛЕННЫЕ ОБЪЕКТЫ



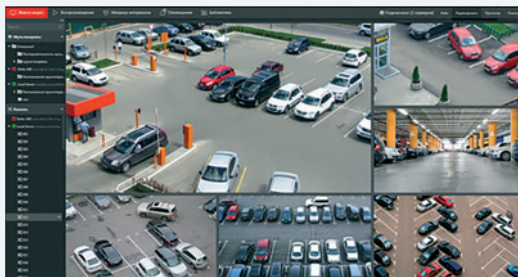
СЕРВЕРЫ ВИДЕОЗАПИСИ SIGMA WIN

## ОТКАЗОУСТОЙЧИВАЯ ПЛАТФОРМА ДЛЯ ЗАПИСИ И ХРАНЕНИЯ ВИДЕО



Серверная платформа SIGMA – это лучший образец производительности, надежности и отказоустойчивости современной системы охранного видеонаблюдения. Система, построенная на базе серверов записи SIGMA обладает богатым функционалом, проста и удобна в повседневном управлении и в администрировании.

Стабильная работа серверов обеспечивается целым рядом оригинальных технических решений, а также резервированием всех критически важных узлов системы.



**ПРОГРАММНОЕ ОБЕСПЕЧЕНИЕ EVIDENCE WIN**

## **УПРАВЛЕНИЕ СИСТЕМОЙ НЕОГРАНИЧЕННОГО МАСШТАБА**

В комплект поставки серверов записи включен программный комплекс EVIDENCE Win, который является ядром системы и объединяет в единое управляемое пространство видеодомы, серверы записи и вспомогательное оборудование, позволяя управлять тысячами устройств.

Комплекс состоит из серверного ядра, отвечающего за обработку и запись видеопотоков, и клиентских модулей, запускаемых на рабочих местах оператора и администратора системы.



ЗАО «ВСЛХЗ» специализируется на производстве древесного угля, который используется для получения активных углей, ферросплавов, цветных металлов и кристаллического кремния.

При развертывании системы видеонаблюдения на предприятии была создана полностью новая сетевая инфраструктура, основу которой составили промышленные коммутаторы, расположенные по всей территории завода и связанные между собой оптическими линиями.

Особенностью системы является также отсутствие единого центра мониторинга. Доступ к видео имеет целый ряд ответственных лиц, включая руководство, непосредственно со своих рабочих мест.

## Лесохимический завод ЗАО «ВСЛХЗ»

Дистанционное наблюдение за технологическими процессами и система охранного видеонаблюдения предприятия

Россия, Свердловская область

Оборудование: внутренние и уличные видеокамеры, серверы записи SIGMA, промышленные коммутаторы серии CROSS



## Амурский газохимический комплекс

Видеонаблюдение за периметром строительной площадки, временными зданиями и сооружениями

Россия, Амурская область

Оборудование: уличные видеокамеры и тепловизоры

Амурский газохимический комплекс — строящееся предприятие в 15 км от города Свободный в Амурской области, совместный проект российского холдинга СИБУР и китайской корпорации Sinopec. Строительство начато в 2020 году, в 2024 комплекс должен быть введен в эксплуатацию.

С планируемой ежегодной производственной мощностью 2,7 млн тонн готовой продукции комплекс займет одно из лидирующих мест в мире среди предприятий по производству полиэтилена и полипропилена.

В составе Амурского газоперерабатывающего и газохимического кластера он в будущем станет промышленным центром всего Дальнего Востока.

## ПРОГРАММНО-АППАРАТНЫЕ КОМПЛЕКСЫ ВИДЕОАНАЛИТИКИ

### ОТСЛЕЖИВАНИЕ СОБЫТИЙ И АВТОМАТИЗАЦИЯ ПРОЦЕССОВ



**EVIDENCE VA**

Программная платформа  
видеоаналитики



**EVIDENCE FACE PASS**

Сервер автоматического  
распознавания лиц



**EVIDENCE LPR**

Сервер автоматического  
определения номеров



Сыктывкарский лесопромышленный комплекс основан в 1969 году и сегодня является одним из крупнейших производителей целлюлозно-бумажной продукции в России с объемом выпуска около 1,2 млн тонн в год.

Предприятие производит офисную, офсетную и газетную бумагу, тарный картон, сухую товарную целлюлозу.

Развернутая на территории комплекса система видеонаблюдения решает множество задач, связанных с безопасностью и контролем производственных процессов. В общей сложности в ней задействовано более 400 различных камер и два десятка серверов видеозаписи.

## Сыктывкарский ЛПК

Дистанционное наблюдение за технологическими процессами и система охранного видеонаблюдения предприятия

Россия, Сыктывкар

Оборудование: внутренние и уличные видеокамеры, серверы записи серии SIGMA



В состав Группы «Илим» входят три крупнейших целлюлозно-бумажных комбината, два современных гофрозавода и проектный институт «Сибгипробум». Предприятия расположены в Архангельской, Иркутской, Ленинградской и Московской областях.

Котласский ЦБК (сейчас имеет название «Филиал АО «Группа «Илим» в г. Коряжме») — крупнейшее предприятие целлюлозно-бумажной промышленности России, с 1994 года контролируется корпорацией «Илим».

На долю филиала в Коряжме приходится около 14% товарной целлюлозы, 6% бумаги и 10% картона, производимых в России. Около 65% продукции комбината идет на экспорт.

## Группа «Илим»

Видеонаблюдение на территории целлюлозно-бумажного комбината в городе Коряжма

Россия, Архангельская область

Оборудование: внутренние и уличные видеокамеры, серверы записи серии SIGMA



ВИДЕОКАМЕРЫ, ТЕПЛОВИЗОРЫ И КОММУТАТОРЫ АРКТИЧЕСКОГО ИСПОЛНЕНИЯ

ВИДЕОНАБЛЮДЕНИЕ В ЭКСТРЕМАЛЬНЫХ УСЛОВИЯХ





Компания «Воркутауголь», в состав которой входит шахта «Северная», — одно из крупнейших предприятий по производству коксующегося угля.

Шахта сдана в эксплуатацию еще в 1969 году, в состав предприятия также входит обогатительная фабрика, действующая с марта 1971 года.

Система наблюдения решает сразу несколько задач, связанных с обеспечением безопасности и контролем производственных процессов.

С системой работает несколько человек из разных служб, для каждого из них выделено рабочее место и определены права доступа, соответствующие участку и должности.

## ОАО «Шахта Северная»

Система дистанционного наблюдения за промплощадкой и видеонаблюдение внутри административных зданий

Россия, Воркута

Оборудование: внутренние и уличные видеокамеры, серверы записи серии SIGMA



## ОАО «Газпромнефть-Омский НПЗ»

Система дистанционного видеонаблюдения, интегрированная с автоматизированной системой управления технологическим процессом предприятия

Россия, Омск

«Газпромнефть-Омский НПЗ» — дочернее предприятие компании «Газпром нефть» и один из крупнейших и самых современных нефтеперерабатывающих заводов в мире.

Большинство технологических установок завода не требуют постоянного присутствия персонала, поэтому наиболее эффективным решением для организации системы их контроля стало дистанционное видеонаблюдение.

Специалистами ОАО «Газпромнефть-Омский НПЗ» была проведена работа по интеграции системы наблюдения EVIDENCE с автоматизированной системой управления технологическим процессом (АСУТП) предприятия.



Строительство первого нефтеперерабатывающего завода в Беларуси началось в конце 50-х годов, а в 1963 году на «Нафтани» был получен первый белорусский бензин. Также благодаря НПЗ на карте появился новый город Новополоцк.

НПЗ стоял у истоков нефтехимической отрасли Беларуси и остается важным элементом промышленного комплекса республики по сей день.

Основной продукцией НПЗ сегодня являются различные виды топлива, битумы, масла, ароматические углеводороды, нефтехимия. За полвека здесь переработано более 700 миллионов тонн нефти, свыше 60 % продукции в настоящее время экспортируется.

## ОАО «Нафтан»

Система технологического видеонаблюдения компрессорной установки

Беларусь, Новополоцк

Оборудование: серверы видеозаписи серии SIGMA и рабочие станции



Строительство нефтепродуктового наливного терминала в Морском торговом порту «Усть-Луга» — ключевая страница истории развития транспортно-логистической системы РФ в Северо-Западном регионе.

За несколько лет на намывной территории площадью в 100 гектаров были возведены резервуары, рассчитанные на накопление до 1 млн. м<sup>3</sup> наливных грузов, современные причалы, способные принимать суда водоизмещением до 300 тыс. тонн, железнодорожные пути и другие объекты.

Сегодня объем перевалки достигает 30 млн. тонн в год, что составляет более четверти общероссийского экспорта нефтепродуктов.

## Морской порт Усть-Луга

Видеонаблюдение на территории комплекса наливных грузов нефтепродуктового терминала АО «Усть-Луга Ойл»

Россия, Ленинградская область

Оборудование: уличные видекамеры разных серий и индустриальные уличные коммутаторы серии CROSS SP



## Приморский торговый порт

Видеонаблюдение на территории нефтеналивного порта

Россия, Ленинградская область

*Оборудование: уличные и внутренние видеокамеры разных серий, видеокамеры во взрывобезопасном исполнении, серверы записи SIGMA*

Морской торговый порт Приморск — крупнейший российский нефтеналивной порт на Балтике, конечная точка Балтийской трубопроводной системы.

Порт расположен на материковой части пролива Бьёркезунд Финского залива Балтийского моря в 5 километрах юго-восточнее города Приморска. Навигация здесь длится круглый год, оборудованы удобные стоянки и современные глубоководные причалы для крупнотоннажных судов водоизмещением до 150 тыс. тонн.

Общая ёмкость резервуаров для хранения нефти составляет 921 тыс. тонн, для хранения светлых нефтепродуктов 240 тыс. тонн.



ВИДЕОКАМЕРЫ И ТЕПЛОВИЗОРЫ СЕРИИ АРХ EX

НАБЛЮДЕНИЕ НА ВЗРЫВО- И ПОЖАРООПАСНЫХ ОБЪЕКТАХ





## Саяно-Шушенская ГЭС

Система дистанционного наблюдения за машинным залом, гидрогенераторами и аппаратными комплексами

Россия, Республика Хакасия

Оборудование: серверы видеозаписи серии SIGMA

Саяно-Шушенская ГЭС расположена на реке Енисей, на границе между Красноярским краем и Хакасией и является верхней ступенью Енисейского каскада ГЭС. Это крупнейшая по установленной мощности электростанция России, уникальная арочно-гравитационная плотина станции высотой 245 м — самая высокая плотина в России.

Для технологического наблюдения за машинным залом, гидрогенераторами и аппаратными комплексами, а также для снижения числа обслуживающего персонала на нижних отметках станции было установлено более 120 различных IP-камер.

Запись со всех камер ведется на серверы видеозаписи EVIDENCE серии SIGMA.



Подстанция 500 кВ «Юрга», расположенная на севере Кемеровской области, обеспечивает связь Новосибирской и Кузбасской энергосистем, а также питает тяговые подстанции главного хода Транссибирской железнодорожной магистрали.

От надежной работы объекта зависит электроснабжение города Юрги с населением почти 80 тыс. человек, машиностроительного и ферросплавного предприятий, а также завода по производству кровельных и гидроизоляционных материалов.

Ядром системы безопасности на подстанции служит мощная платформа EVIDENCE Cloud, которая позволяет управлять огромным количеством установленных на территории видеокamer.

## Россети ФСК ЕЭС

Комплексная отказоустойчивая система охранного видеонаблюдения на территории подстанции 500 кВ «Юрга»

Россия, Кемеровская область

Оборудование: центральный сервер SIGMA Cloud, сервер видеозаписи OMEGA Cloud / XL, программные модули видеоаналитики EVIDENCE VA



## Карагандинская ТЭЦ-3

Система технологического видеонаблюдения

Казахстан, Караганда

Оборудование: серверы записи серии SIGMA, коммутационное оборудование

Карагандинская ТЭЦ-3 — электростанция регионального значения, крупнейшая ТЭЦ Казахстана и пятая по установленной мощности теплоэлектростанция страны. Электростанция входит в состав ТОО «Караганда Энергоцентр» и является основным генерирующим предприятием компании и города Караганда.

В связи с расширением (установка турбогенератора и котлоагрегата) была расширена и система видеонаблюдения, обеспечивающая удаленный мониторинг комплекса.

Ядром системы являются серверы EVIDENCE серии SIGMA, на которые ведется запись видео со всех установленных на ТЭЦ камер.



## «ТЭЦ Волжского автозавода»

Периметральная система видеонаблюдения

Россия, Тольятти

*Оборудование: видеокамеры серии APIX Vox, серверы видеозаписи SIGMA, коммутационное оборудование*

«ТЭЦ Волжского автозавода» обеспечивает электроэнергией, отоплением и горячим водоснабжением все подразделения ОАО «АВТОВАЗ», а также Автозаводского района Тольятти и предприятия промышленно-коммунальной зоны этого района города.

Для защиты от несанкционированного проникновения на территорию ТЭЦ была развернута система видеонаблюдения, обеспечивающая круглосуточный контроль периметра.

Оборудование EVIDENCE было одобрено к применению структурами СБ и ДИС ОАО «АвтоВАЗ» и рекомендовано для дальнейшего внедрения на объектах холдинга.



Космодром Восточный — первый российский гражданский космодром, строительство которого стало одним из самых масштабных проектов России XXI века. Расположен на Дальнем Востоке в Амурской области и занимает площадь около 700 км<sup>2</sup>.

Космодром строился в первую очередь для возможности независимого доступа в космос и гарантированного выполнения собственных и международных космических программ, а также для сокращения затрат на космодром Байконур.

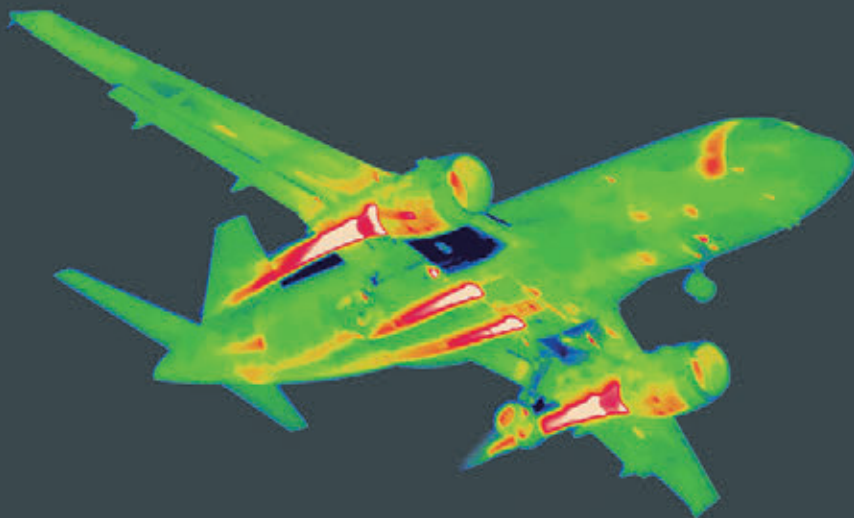
Восточный — это не только космодром, но еще и город Циолковский, который должен стать в будущем центром нового космического кластера России.

## Космодром Восточный

Видеонаблюдение на территории города Циолковский и обзорное наблюдение стартового комплекса

Россия, Амурская область

Оборудование: различные видеокамеры разных серий, серверы видеозаписи



СЕРИЯ APIX THERMAL

ТЕПЛОВИЗИОННЫЕ И БИСПЕКТРАЛЬНЫЕ СИСТЕМЫ





## Universal Logistics Services

Система видеонаблюдения на территории железнодорожного контейнерного терминала

Узбекистан, Ташкент

*Оборудование: видеокамеры серий APIX Bullet и ZDome, серверы записи DELTA, коммутационное оборудование, рабочие станции и мониторы*

СП ООО «Universal Logistics Services» — современный железнодорожный контейнерный терминал, предоставляющий полный комплекс услуг по обработке железнодорожных грузов на собственной площадке, с возможностью размещения контейнеров в зоне таможенного контроля и на складе временного хранения.

Терминал предназначен для приема, хранения и обработки крупнотоннажных контейнеров, а также крупногабаритных грузов.

На территории располагается также таможенный склад «TransUniversalisCella», владеющий складами открытого и крытого типа. Общая площадь открытого таможенного склада составляет 13 тыс. м<sup>2</sup>.



## Логистический парк «ТЛК «Томилино»

Система наблюдения на территории логистического комплекса

Россия, Московская область

*Оборудование: серверы видеозаписи серии SIGMA, коммутационное оборудование, рабочие станции и мониторы*

Промышленный округ «Логистический парк «ТЛК «Томилино» — один из первых в России крупномасштабных проектов, объединивших складской терминал, логистический центр и индустриальную площадку с развитой инфраструктурой.

На территории промышленного округа на сегодняшний день эксплуатируется более 250 тыс. м<sup>2</sup> складов класса «А» и 60 тыс. м<sup>2</sup> складов класса «С», еще 79 тыс. м<sup>2</sup> складов класса «А» находятся в стадии строительства.

Сетевая инфраструктура системы безопасности комплекса построена на базе коммутаторов EVIDENCE серии CROSS с использованием оптических каналов связи.



## СЭЗ «Хоргос – восточные ворота»

Система видеонаблюдения на территории сухого порта

Казахстан, Хоргос

Оборудование: видеокамеры *APIX Bullet* и *APIX Dome*, серверы видеозаписи *SIGMA*, рабочие станции и мониторы

Сухой порт является частью свободной экономической зоны «Хоргос – Восточные Ворота» — крупнейшего транспортно-логистического узла на границе Казахстана с Китаем, созданного совместно с Китайской Республикой по договоренности высших руководителей стран.

Общая площадь — 294 га, что составляет более трети всей территории СЭЗ.

Строительство сухого порта имело стратегически важное значение для Казахстана — он должен стать важнейшим транзитным коридором между Европой и Азией и превратиться в одну из главных транспортных артерий мира.



КОММУТАЦИОННОЕ ОБОРУДОВАНИЕ

ОРГАНИЗАЦИЯ СЕТЕВОЙ ИНФРАСТРУКТУРЫ ЛЮБОЙ КОНФИГУРАЦИИ



## Складские комплексы Hoff

Видеонаблюдения на складах при магазинах  
и на территории логистических центров в разных городах

Россия

Оборудование: видеокамеры серий APIX Bullet и APIX MiniDome

Hoff — широко известная российская сеть по продаже мебели и товаров для дома, а также маркетплейс для поставщиков мебельных товаров. Название Hoff расшифровывается как Home of furnishing или «Дом для создания интерьера».

Торговая сеть Hoff насчитывает более 60 магазинов по всей России и торговую онлайн-площадку, на которой представлены товары более 400 производителей.



Adidas Group – один из крупнейших промышленных концернов, специализирующийся на выпуске спортивной обуви, одежды и инвентаря. Компания ответственна за дистрибуцию продукции торговых марок Adidas, Reebok, RBK & CCM Hockey, Rockport, Y-3, а также Taylor-Made Golf.

## Adidas Group СНГ

Система видеонаблюдения на территории складского комплекса

Россия, Москва

Оборудование: внутренние и уличные видеокамеры серий APIX Vox, Dome, VDome и Bullet, серверы записи SIGMA





## Складской комплекс компании «Sturm»

Гибридная система видеонаблюдения на территории склада

Россия, Воронеж

Оборудование: Оборудование: сетевые видеокамеры серии APIX Vox, серверы записи SIGMA

Компания «Sturm» является крупнейшим поставщиком электро, бензо и ручного инструмента и имеет широкую дилерскую сеть в России и в странах СНГ.

Разработанный компанией «Сетер» проект системы наблюдения на территории складского комплекса «Sturm» представляет собой пример сбалансированного использования IP и аналоговых камер в рамках одной системы.

Кабельная сеть объекта выполнена на основе витой пары, по которой видеосигнал передается через коммутаторы в серверную. Для подключения к сети аналоговых камер были использованы дополнительные передатчики компании NVT.



## Мултон Партнерс

Система технологического и охранного видеонаблюдения на производственном комплексе в городе Истра

Россия, Московская область

*Оборудование: внутренние и уличные видеокамеры, коммутационное оборудование, серверы видеозаписи*

«Мултон» — российская компания, производитель соков, нектаров, морсов, пюре и сокодержущих напитков в асептической упаковке. Основана в Санкт-Петербурге в 1995 году, в 2005 поглощена корпорацией Coca-Cola.

В 1998 году открылся первый завод, выпускающий соки под маркой «Добрый». В 2002 году запущено производство «Моя семья» и «Rich», позже линейка продуктов продолжила расширяться, выросли и производственные мощности.

На заводе компании в городе Истра установлено большое количество видеокамер EVIDENCE, которые позволяют контролировать все объекты производственного комплекса, периметр и КПП.



## ЗАО «Курильский рыбак»

Системы охранного и технологического видеонаблюдения на территории рыбоперерабатывающего предприятия

Россия, Сахалинская область, остров Итуруп

Оборудование: уличные видеокамеры серий APIX MiniBullet и MiniDome, уличные PTZ-видеокамеры

Группа компаний «Гидрострой», в состав которой входит рыбоперерабатывающий комплекс «Курильский рыбак», — уникальный рыбохозяйственный холдинг, не имеющий аналогов в России, ведущее предприятие рыбохозяйственной отрасли, полностью обслуживающее свое производство.

Расположенные на Курильских островах, в непосредственной близости от мест вылова, заводы по переработке рыбы дают компании возможность поставлять на рынок продукцию самого высокого качества.

«Гидрострой» обеспечивает работой большую часть населения самого большого в Курильской гряде острова Итуруп.

## **ЦЕНТР ОБУЧЕНИЯ EVIDENCE**

EVIDENCE проводит бесплатные обучающие семинары для специалистов в области видеонаблюдения. Программа включает в себя обзор ключевых технологий и модельного ряда, особенностей использования различного оборудования и программного обеспечения, а также практические занятия в оборудованном учебном зале.

Цель обучения — систематизировать и дополнить ваш опыт работы с IP-системами, познакомить с особенностями различных продуктов EVIDENCE и помочь избежать распространенных ошибок при проектировании и эксплуатации. Обучение проводится для небольших групп, что обеспечивает индивидуальный подход к каждому участнику, нацеленный на решение конкретных задач.

## **КВАЛИФИЦИРОВАННАЯ ТЕХНИЧЕСКАЯ ПОДДЕРЖКА**

Компания EVIDENCE обеспечивает бесплатную техническую поддержку на протяжении всего срока эксплуатации оборудования. Наши специалисты готовы предоставить квалифицированную помощь и консультации по интересующим вас вопросам, связанным с установкой, настройкой и функционированием оборудования EVIDENCE.

# EVIDENCE®

[WWW.E-VIDENCE.RU](http://WWW.E-VIDENCE.RU) | ТЕХНОЛОГИИ | ОПЫТ | ИННОВАЦИИ

ООО «СТА ПЛЮС»

107023, Москва, 1-й Электrozаводский пер., д. 2

тел.: +7 495 221-08-21, e-mail: [info@sta.ru](mailto:info@sta.ru)

[www.sta.ru](http://www.sta.ru)