



[WWW.ACTIVE-PACK.RU](http://WWW.ACTIVE-PACK.RU)



**АВТОМАТИЧЕСКИЕ ЛИНИИ РОЗЛИВА**  
ДЛЯ ЖИДКОСТЕЙ ОТ ВОДЫ ДО КИСЛОТЫ  
**РОБОТЫ ДЛЯ УПАКОВКИ И УКЛАДКИ**

Санкт-Петербург

# ПОДПИСЫВАЙТЕСЬ НА НАС



АВИТО



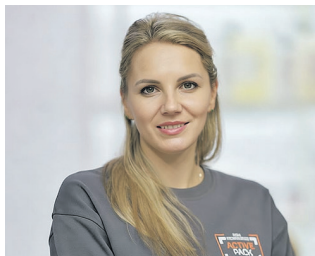
# КОНТАКТЫ

ООО «Активная упаковка»  
+7 (812) 984 54 45  
info@active-pack.ru  
г. Санкт-Петербург,  
ул. Двинская, 10/2А, пом 17Н, офис 17



Генеральный директор

**Куценко Андрей**  
+7 812 600-79-79  
+7 962 684-54-45  
andrei@active-pack.ru



Руководитель отдела продаж

**Беднова Алёна**  
+7 812 600-79-79  
+7 960 274-52-52  
S1@active-pack.ru



Менеджер отдела продаж

**Конаков Глеб**  
+7 812 600-79-79  
+7 965 754-77-70  
S5@active-pack.ru

# МИССИЯ

Стратегия компании «Active Pack» нацелена на продажу оборудования хорошего качества и надежного в работе, а также на автоматизации производства. И мы делаем это быстро и качественно.

Приобретая наше оборудование, компании без лишних затрат выпускают хороший продукт для потребителей, чем не могут не радовать и нас.

Мы за то, чтобы компании на нашем оборудовании развивались и зарабатывали деньги, и не только на продукте, но и на инновациях. Вместе с нашими клиентами зарабатываем и мы, все выигрывают.

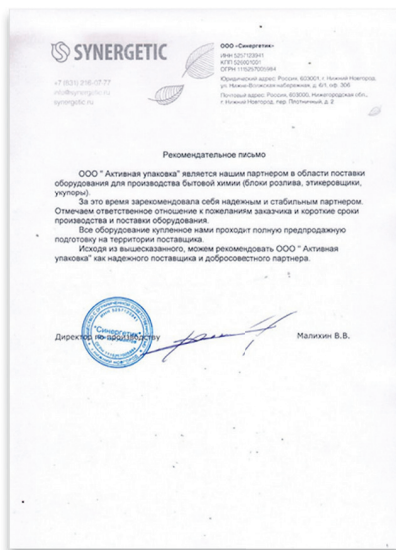
Наша цель — увеличение эффективности производства любого масштаба.

## Работают все, а зарабатывают с нами!

Наша компания «Active Pack» автоматизировала уже более 150 производств по РФ и СНГ. Мы запустили более 100 линий и 300 станков. Мы-прямой поставщик, а это значит что

## Вы не переплачиваете посредникам!

Один из показателей надежности нашей компании — это то, что почти все клиенты купив у нас оборудование однажды, возвращаются еще и еще за новыми модулями и линиями.



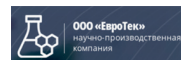
ЧТО, ВЫ НЕ ПЕРЕПЛАЧИВАЕТЕ ПОСРЕДНИКАМ!

ACTIVE PACK

# НАШИ ПАРТНЁРЫ



КОБЕРНАЯ КОМПАНИЯ  
Вокруг Света

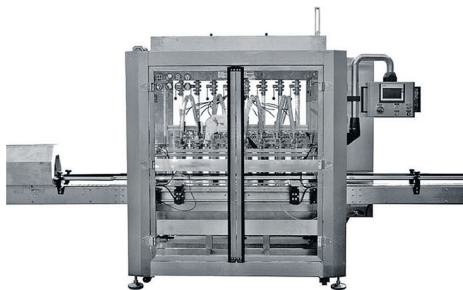


ООО «ЕвроТекс»  
научно-производственная  
компания



## Машина линейного розлива (6-12 голов)

AU-R-8G

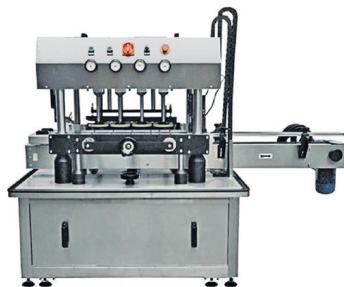


Автоматический аппарат объемно-поршневого дозирования для фасовки пенящихся и не пенящихся продуктов различной вязкости: жидких, вязких и пастообразных (пищевые масла соусы, сиропы, кисломолочные продукты и т.д.).

Производительность	бут/час	1500-3000
Объем тары	мл	100-5000
Количество головок	шт	8, 10
Точность дозирования	%	±1,0
Расход воздуха	м3/мин	0,6
Питание	В	220/380
Потребляемая мощность	Вт	3500
Масса	кг	800
Габариты	мм	2000x1300x2100

## Высокоскоростной линейный укупор

AU-R-140H



Автоматическая линейная высокоскоростная укупорочная машина предназначена для укупоривания бутылок, канистр различной формы стандартными и нестандартными резьбовыми крышками. Производительность машины управляется частотным преобразователем. Полностью автоматическая работа.

Производительность	ед/мин	50-120
Рабочее давление	МПа	0,3-0,5
Питание	В/Гц	110-220/50-60
Потребляемая мощность	Вт	1500
Масса	кг	350
Габариты	мм	2000x900x1600

## Укупор роликовый

AU-R-140

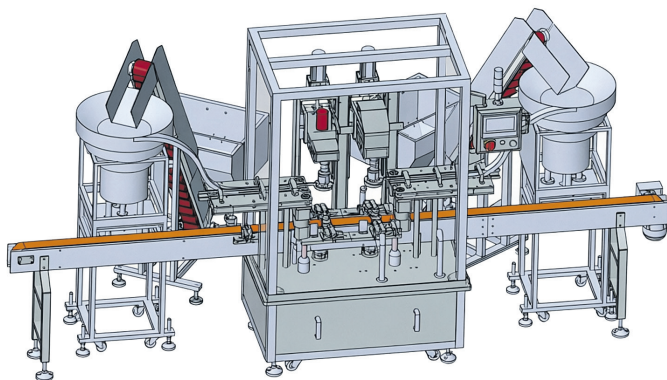


Автоматическая укупорочная машина линейного типа для закручивания крышки. При хорошей производительности обладает превосходным эффектом уплотнения крышки (материал для PE, PP, PS, PVE и ПЭТ). Подходит для фармацевтической, химической, пищевой и др. отраслей. Размеры бутылки и колпачка регулируются (не требует комплекта).

Производительность	шт/мин	30-60
Подача колпачка		вручную
Рабочее давление	МПа	0,3-0,5
Питание	В/Гц	220/50-60
Потребляемая мощность	Вт	1500
Масса	кг	350
Габариты	мм	2000x900x1600

## Машина подачи и укупорки дозаторов (1-6 голов)

Машина использует подъемник для подачи крышек в вибрационную чашу. Сервоприводы укупорочных головок подбирают и заворачивают крышки.



Метод сортировки колпачков	Электромагнитная вибрация в чаше для сортировки колпачков насоса (с элеватором и устройством предварительной подачи).
Способ укупорки	Укупорочные головки с двумя сервоприводами, которые подбирают и заворачивают крышки.
Скорость	Не менее 1500 бутылок в час.
Материал	Рама из нержавеющей стали 304.
Программное управление	ПЛК с сенсорным экраном.
Общая мощность	Около 3 кВт.
Давление воздуха	0.6–0.8 МПа.
Конвейерная лента	Цепная лента POM шириной 114 мм.
Скорость	0–15 м/мин.
Высота от земли	850 мм ± 25 мм.



# НАША ЦЕЛЬ

## УВЕЛИЧЕНИЕ ЭФФЕКТИВНОСТИ ПРОИЗВОДСТВА ЛЮБОГО МАСШТАБА

## Шестеренчатая разливочная машина (12 наливных головок)

AU-R-12G-GP



Объем заполнения	100-1000 мл
Источник питания (В переменного тока)	220 В/380 В
Мощность (Вт)	6500
Рабочее давление воздуха	6-7 атм.
Расход воздуха (МИН)	0,6 м³/мин
Габаритный размер (ММ)	4000x1550x2300
Масса (кг)	950

Эта машина представляет собой разливочную машину с шестеренчатым насосом. Шестеренный насос представляет собой тип насоса объемного типа (PD). Он перемещает жидкость, многократно охватывая фиксированный объем с помощью взаимосвязанных зубцов или шестерен, передавая ее механически с помощью циклического перекачивающего действия. Он обеспечивает плавный, безимпульсный поток, пропорциональный скорости вращения шестерни.

Применимые продукты: подходят для косметики, пищевых продуктов: таких как: шампунь, жидкость для стирки, дезинфицирующее средство для рук, лосьон для ванн, кондиционер, кислотное кислородное молоко, эфирное масло, пищевое/промышленное масло;

Высокая эффективность: высокая скорость наполнения, хорошая стабильность, наполнение с помощью серводвигателя, высокая точность наполнения;

## Машина укупоривания крышек

AU-R-140D



Укупорочная машина предназначена для достижения рациональных производственных целей. Процедура укупорки включает автоматизированное управление, простоту в эксплуатации, высокую скорость производства и превосходный эффект герметизации (материалы для ПЭ, ПП, ПС, ПВХ и ПЭТ). Позиция укупорки единая, красивая и аккуратная. Подходит для фармацевтической, химической, пищевой и других отраслей промышленности.

Напряжение	220 В/50Гц — 60HZ
Мощность	1500 Вт
Давление воздуха	0,3-0,5 МПа
Скорость укупорки	50-100 штук в минуту
Подача колпачка	вручную
Размер бутылки и крышки	Может быть настроен и регулируемый
Размер	2000x900x1600М (LxWxH)
Вес нетто	350 кг

## Машина подачи дозаторов AU-ZS-XG445S



Эта машина предназначена для бутылок с насосом, которые имеют длинную трубку внутри бутылок, она может автоматически подавать крышки бутылок. Это инновационный продукт 2021 года она широко используется в современной косметической и повседневной химической промышленности, фармацевтической, пищевой и других отраслей промышленности. Эта машина может регулировать скоростью работы за счет частотного преобразователя. Простая и удобная в работе. Широкий спектр применения, может использоваться в круглых бутылках, квадратных бутылках и для плоской тары куда нужно поставить крышку с распылителем. Полностью автоматическая работа, интеллектуальное совместное управление каждой рабочей процедуры.

## Машина для наполнения порошком (1-6 голов)

AU-R-2GP



Автоматическая машина для розлива порошков разработана в соответствии с национальным стандартом GMP. Машина может быть объединена с машиной для розлива, машиной для прессования крышек, этикетировочной машиной и другим оборудованием для создания трубопровода. Он подходит для наполнения порошкообразных материалов, таких как сухое молоко, глюкоза, протеиновый порошок, какао-порошок, кофейный порошок, рисовый порошок, твердые напитки и так далее.

Наполнительная головка	2
Подача порошка:	2
Измерение	шнековое дозирование (подходит для порошков и мелких гранул)
Размер контейнера	50—200 мм H50—350 мм (можно настроить)
Вес наполнения	100 г-1000 г (можно настроить)
Точность наполнения	$\leq 100$ г, $\leq \pm 0,5-1$ г, 100—500 г, $\leq \pm 1\%$
Скорость наполнения	15-30 бутылок/мин (зависит от материала и веса)
Расход воздуха	0,6-0,8м <sup>3</sup> /мин
Источник питания	3Х380 В или однофазный 220 В 50-60 Гц (может быть по заказу)
Общая мощность	4,5 кВт
Размер	2500x950x2100мм
Общий вес	650 кг

## Двусторонняя этикетировочная машина для квадратных бутылок с функцией круглой этикетки

AU-R-1530



Предназначена для нанесения самоклеющихся этикеток на овальную, прямоугольную и цилиндрическую тару. Установлены два аппликаторных узла для одно и двухсторонней маркировки. Применяется в пищевой, косметической, химической и других отраслях. Машина может быть оснащена принтером печати на этикетке, который может печатать дату производства и партию.

Производительность	шт/мин	30-100
	L, мм	200-300
Размер тары	W, мм	20-150
	H, мм	50-350
	L, мм	20-30
Размер этикетки	L, мм	20-30
Тип этикеток		клеякая
Точность позициони рования	мм	±1,0
Раб. давление воздуха	МПа	0,4-0,6
Внут. диаметр рулона этикеток	мм	76
Внеш. диаметр рулона этикеток	мм	300
Питание	В/Гц	220/50
Потребляемая мощность	Вт	1500
Масса	кг	450
Габариты	мм	3000x1400x1550

## Односторонняя этикетировочная машина для квадратных бутылок с функцией круглой этикетки

AU-R-220



Подходит для односторонней маркировки плоских бутылок, круглых бутылок, бутылок специальной формы и квадратных бутылок в повседневной, бытовой, медицинской, пищевой и других отраслях легкой промышленности. Она может быть оснащена принтером, который может печатать дату производства и номер партии на линии, сокращая процесс упаковки и повышая эффективность производства.

Напряжение (В)	220/50-60
Мощность (Вт)	1500
Скорость производства (шт./мин)	30-60 штук в минуту.
Скорость конвейера	5-25м/мин
Подходящий тип этикетки: самоклеяющаяся этикетка	
Давление рабочего воздуха	0.4-0.6 МПа
Габаритные размеры (ДхШхВ) (мм)	2000x900x1550
Масса нетто (кг)	200

## Круглый стол для подачи пустой тары

AU-R-UM01

Стол подачи пустой тары. Оператор ставит пустые бутылки на стол. Методом вращения происходит подача пустой тары на конвейерную ленту, которая после поступает на розлив.



## Этикетировочная машина для плоской тары

AU-R-200TT



Для маркировки плоских коробок/банок в таких отраслях, как: фармацевтика, пищевая промышленность, бытовая химия и пр. отраслях легкой промышленности. Оклеивает этикеткой по всей окружности.

Длина этикетки	мм	10 - 300
Ширина этикетки	мм	10 - 120
Размер бутылки	диаметр, мм	20 - 100
	высота, мм	20 - 250
Диаметр рулона наруж.	мм	300
Диаметр рулона внутр.	мм	76
Точность	мм	±1
Производительность	шт/мин	20-60
Тип этикетки		самоклеящаяся
Напряжение	В/Гц	220/50
Мощность	Вт	1500
Габариты	мм	1250x1030x780
	кг	80

## Этикетировочная машина для круглых бутылок

AU-R-200TR



Применяется для маркировки круглых бутылок в таких отраслях, как: фармацевтика, пищевая промышленность, бытовая химия и пр. отраслях легкой промышленности. Оклеивает этикеткой по всей окружности.

Длина этикетки	мм	10 - 300
Ширина этикетки	мм	10 - 120
Размер бутылки	диаметр, мм	20 - 100
	высота, мм	20 - 250
Диаметр рулона наруж.	до, мм	300
Диаметр рулона внутр.	от, мм	76
Точность	мм	±1
Производительность	шт/мин	30-100
Тип этикетки		самоклеящаяся
Напряжение	В/Гц	220/50
Мощность	Вт	1500
Габариты	мм	1250x1030x780
	кг	80

## Коллаборативные роботы (коботы) для захвата коробок и укладки на паллеты

**Робот паллетайзер для укладки готовой продукции.  
15-80 кг.**



Представляют собой манипулятор в виде металлической руки. Отличаются высокой производительностью и небольшими размерами.

Запуск за 1 час.

Простота в эксплуатации и обслуживании.

Перенастройка за 5 минут.

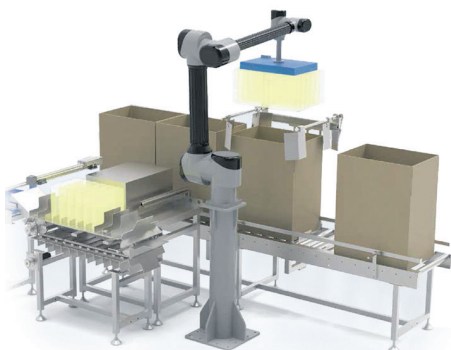
Скорость 6-12 коробок в минуту.

Укладка 2-х видов продукции одновременно.

Функция определения направления этикетки.

Функция переключения одинарного и двойного захватов.

## Робот упаковщик продукции в коробки



Автоматический упаковщик оснащается разными механизмами захвата: вилочными, вакуумными, магнитными, комбинированными. Его можно настроить для разных типов тары: коробок, мешков, бутылок, ведер. Оборудование получает сигнал о наличии на ленте продукта. Он считывает данные, укладывает его в коробки, формирует готовые палеты согласно заданной программе.

Запуск за 1 час.

Простота в эксплуатации и обслуживании.

Перенастройка за 5 минут.

Скорость 6-12 коробок в минуту.

# 150 МАШИН В НАЛИЧИИ

Тесты, демонстрации, видео работы на ваших образцах для правильного выбора

## СКЛАД

В нашей деятельности мы в первую очередь концентрируемся на предоставлении клиентам максимально быстрой поставки оборудования, поэтому 90 % всего ассортимента товаров находится постоянно на складе.



Мы видим собственников, которые инвестируют в свои детища.

Мы видим директоров по развитию, которые повышают эффективность своих Компаний через автоматизацию и инновации.

Мы видим инженеров, которые заботятся о качестве и производительности продукции, и рабочих мест.

# ОТ ЧЕЛОВЕКА К ЧЕЛОВЕКУ!

- B2B - казалось бы именно это про нашу Компанию. Но на самом деле мы работаем прежде всего с людьми! И, соответственно, **ПО-ЧЕЛОВЕЧЕСКИ!**
- Мы видим собственников, которые инвестируют в свои детища.
- Мы видим директоров по развитию, которые повышают эффективность своих Компаний через автоматизацию и инновации.
- Мы видим инженеров, которые заботятся о качестве и производительности продукции, и рабочих мест.
- Мы видим мастеров, которые обслуживают машины и надеются на них.
- Мы видим сотрудников, которые заслуживают облегчение своего трудового процесса.
- Мы видим очень много равнодушных людей, у каждого из которых есть своя миссия, свой целевой конечный продукт и свой способ заработка, свой способ исполнения мечты своих и семейных.
- И главное для нас - не подводить людей, общаться и работать **ПО-ЧЕЛОВЕЧЕСКИ**, а не просто во имя выполнения плана продаж.
- Поэтому у каждого нашего клиента есть возможность посмотреть, потрогать, понюхать наши машины. Протестировать их. И пообщаться напрямую с нашей тех службой даже просто на этапе подбора и намерения приобретения оборудования!



# РАДЫ СНЯТЬ С ВАС ГОЛОВНУЮ БОЛЬ, А ТАКЖЕ МУКИ ПОДБОРА И ЗАКУПКИ ОБОРУДОВАНИЯ!



WWW.ACTIVE-PACK.RU

## Потому что мы предлагаем:

- Посмотреть и испытать оборудование в нашем шоу-руме в Санкт-Петербурге
- Доставку и наладку оборудования уже через 3-5 дней после оплаты. Потому что очень много ходовых моделей комплектующих и оборудования в наличии на нашем складе в СПб, не нужно ждать изготовления!
- Сертифицированное оборудование европейского качества, легкое в управлении
- Полностью автоматизированные линии или единицы оборудования, мини-линии
- Прямую продажу или лизинг



ACTIVE PACK



[WWW.ACTIVE-PACK.RU](http://WWW.ACTIVE-PACK.RU)



ACTIVE PACK

**РАБОТАЮТ ВСЕ  
А ЗАРАБАТЫВАЮТ  
С НАМИ!**



**ООО «Активная упаковка»**

**+7 (812) 984 54 45**

**[info@active-pack.ru](mailto:info@active-pack.ru)**

**г. Санкт-Петербург,**

**ул. Двинская, 10/2А, пом 17Н, офис 17**

**[www.active-pack.ru](http://www.active-pack.ru)**