

КАТАЛОГ ПРОДУКЦИИ 2026



NIKA
ВОДОСТОЧНЫЕ СИСТЕМЫ

ПОЧЕМУ НИКА

Надежная стальная водосточная система НИКА — это продуманная организация водостока для крыши вашего дома. Сконструирована с учетом всего опыта, накопленного в этой отрасли. Произведена на современном скандинавском оборудовании от европейских лидеров из высококачественной российской стали с двусторонним полимерным покрытием. Оцинкованная сталь в основе обеспечивает жёсткость, водосточная система не корродирует и великолепно выдерживает внешние воздействия.

Водосточная система НИКА используется для эффективного сбора и отведения дождевой воды с кровли дома. Система позволяет собирать воду до 8 см высотой, что является оптимальным для большинства регионов России.

НИКА создана держать любые удары стихии — сильнейшие ливни и шквалистые ветра. Это ее главное предназначение, но не менее важны другие достоинства — эстетичность, долговечность, универсальность. Водостоки НИКА прекрасно впишутся в экстерьер строения практически с любым фасадом, с любой кровлей и будут служить многие годы.

СТРОИТЕЛЯМ

Важное преимущество для строителей — система НИКА проста в монтаже и, благодаря полноценной комплектации, дает возможность аккуратно и надежно ее смонтировать. Разработаны специальные хомуты для различного крепления водосточных труб на любой тип фасада.

Продуманы комплексные решения для надежной, жесткой фиксации горизонтальных элементов системы до таких мелочей, как комплектация специальным скотчем для соединения желобов и углов, клепками для фиксации элементов крепежа и т. д. В системе предусмотрены специальные уголки для установки на фасаде, которые позволяют надежно закрепить элементы системы к стене, не повредив фасад. При монтаже системы используются только качественные материалы, которые не деформируются даже при значительном температурном воздействии.

ПРОДАВЦАМ

Важное преимущество для продавцов — качественная упаковка, позволяющая доставить покупателю товар в идеальном виде. Вся продукция сертифицирована. Товар сопровождается гарантиями от производителя, инструкцией по монтажу, рекламными материалами и стендами, помогающими донести до потребителя все преимущества и выгоды водосточной системы НИКА.

ВОДОСТОЧНАЯ СИСТЕМА NIKА КРУГЛОГО СЕЧЕНИЯ D125/100

NIKA
ВОДОСТОЧНЫЕ СИСТЕМЫ

NIKA – надежная водосточная система круглого сечения. Отличается увеличенной пропускной способностью за счет геометрии изделия, прочностью покрытия и непревзойденной эстетикой кровли. Двухстороннее покрытие всех элементов обеспечивает высокую износостойкость и долговечность.



ХАРАКТЕРИСТИКИ

- | Толщина стали: 0,6 мм
- | Типоразмер желоба: D125/100
- | Покрытие: полиэстер, бархат
- | Толщина покрытия: 25 мкм, 30 мкм

ПРЕИМУЩЕСТВА

- | Увеличение пропускной способности трубы на 25% благодаря диаметру сечения 100 мм
- | Покрытие из высокопрочного двухстороннего полиэстера
- | Повышенная стойкость к коррозии с гарантией 15 лет и УФ-излучению
- | Точная стыковка всех элементов водостока – герметичность соединений без протечек
- | Легкий монтаж системы

NIKA идеальное решение для частного домостроения и подходит для крыш площадью от 150 до 500 м². Эта водосточная система подарит дому эстетический внешний вид. Гармоничное сочетание высоких эксплуатационных характеристик с любым архитектурным решением. Представлена в широкой цветовой палитре.



Желоб?
Это не просто кусок стали
Это безопасность вашего дома



NIKA

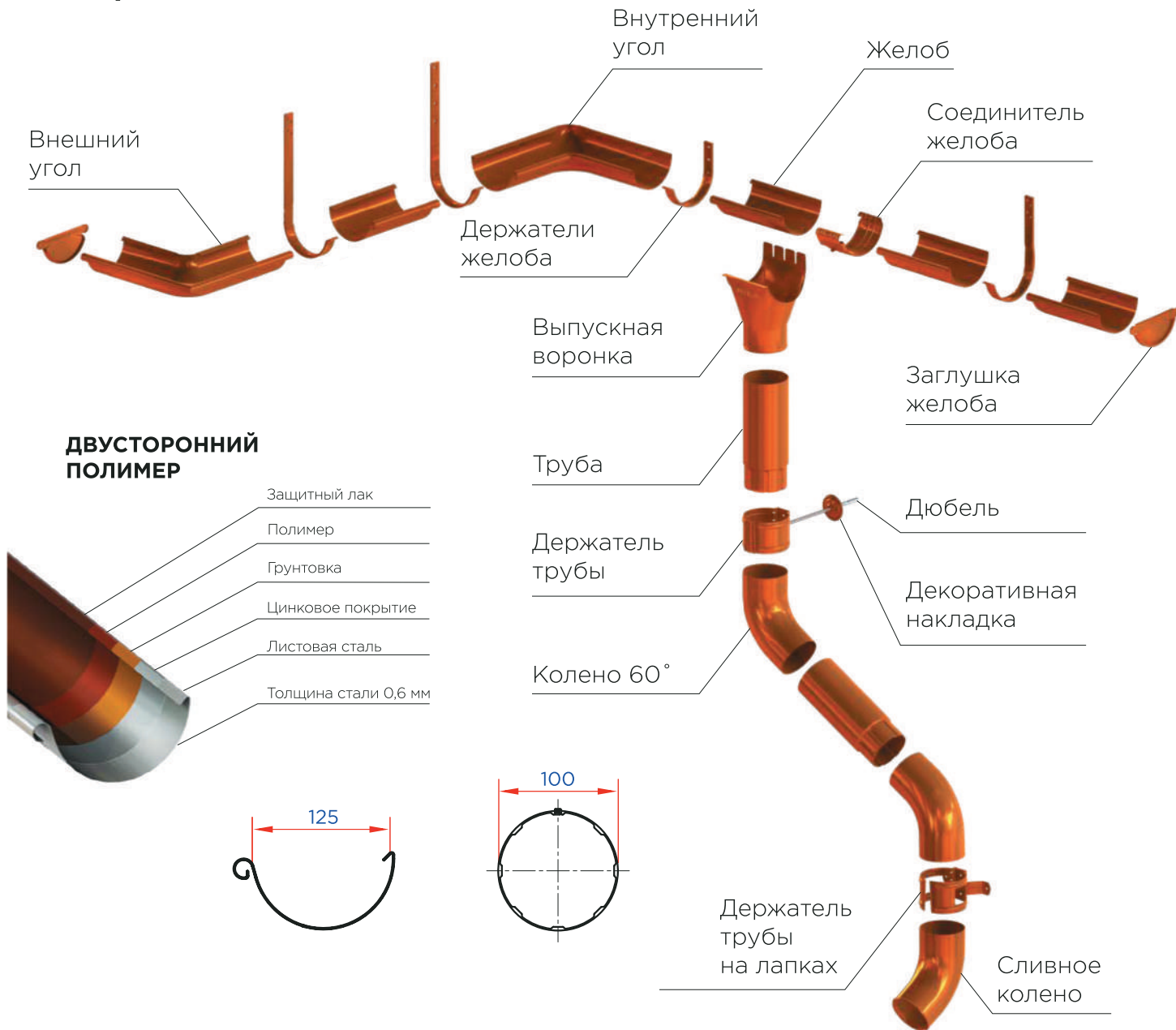
КОМПЛЕКТАЦИЯ

ВОДОСТОЧНАЯ СИСТЕМА NIKA

КРУГЛОГО СЕЧЕНИЯ

D125/100

NIKA
ВОДОСТОЧНЫЕ СИСТЕМЫ



СТАНДАРТНЫЕ ЦВЕТА ДВУСТОРОННИЙ ПОЛИЭСТЕР

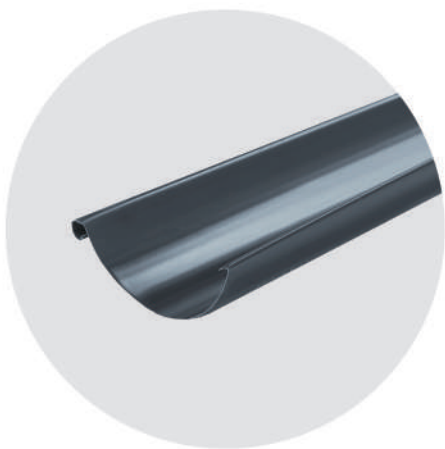


НЕСТАНДАРТНЫЕ ЦВЕТА ЦИНК + ПОРОШКОВОЕ ПОКРЫТИЕ



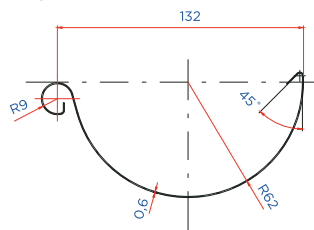
ИЗГОТОВИМ ЛЮБОЙ ЦВЕТ ПОД ЗАКАЗ!





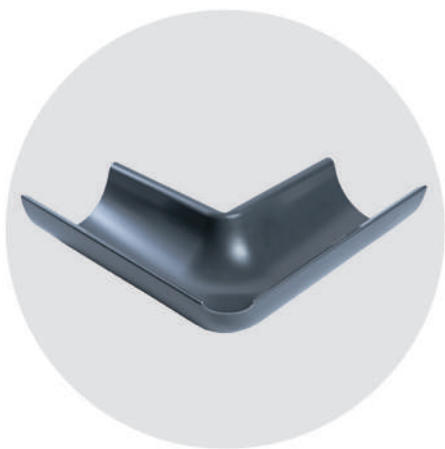
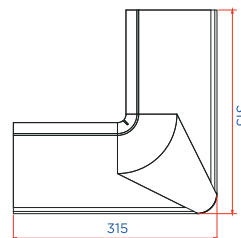
Желоб D125

Элемент сбора и отвода воды с поверхности крыши. Длина – 3 м.
Диаметр – 125 мм.



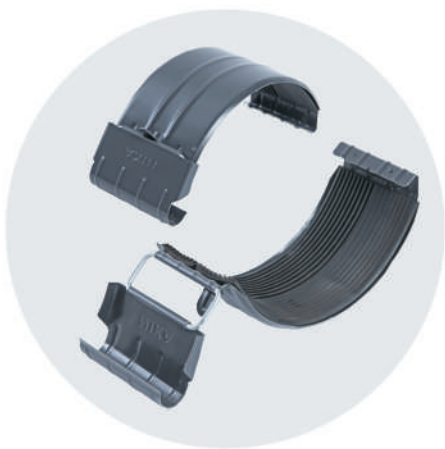
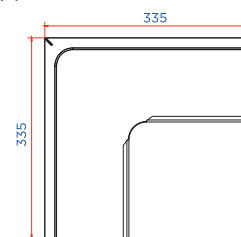
Внутренний уголок D125

Устанавливается на внутренних углах кровли и предназначен для соединения желобов под углом 90°С в целях изменения направления движения воды.



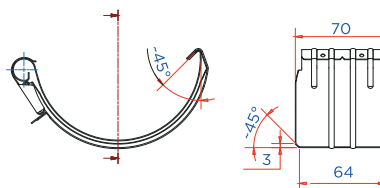
Внешний уголок D125

Устанавливается на внешних углах кровли и предназначен для соединения желобов под углом 90°С в целях изменения направления движения воды.



Соединитель желоба D125

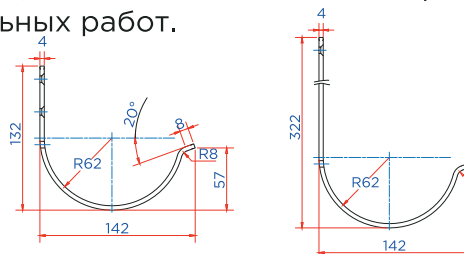
Уникальная конструкция для удобного монтажа. Предусмотрена установка заклепок для увеличения жесткости. Проклейка стыка специальной бутил-каучуковой лентой-герметиком. Заклепки и герметик (скотч) идут в комплекте.





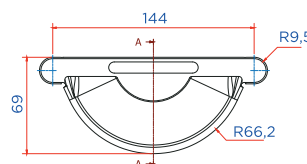
Держатель желоба длинный D125 / короткий D125

Надежное крепление к стропилам или к балкам. Благодаря уникальной форме выдерживают повышенные нагрузки в виде дождя, снега и ветра. Конструкция позволяет производить монтаж желоба после проведения кровельных работ.



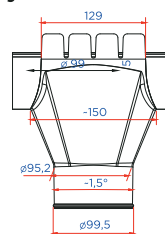
Заглушка желоба D125

Устанавливается на торце желобов для обеспечения герметичности системы, инновационный замковый элемент заглушки позволяет выполнить крепкое и надежное соединение с желобом.



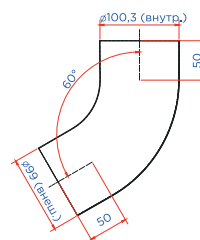
Воронка выпускная D125x100

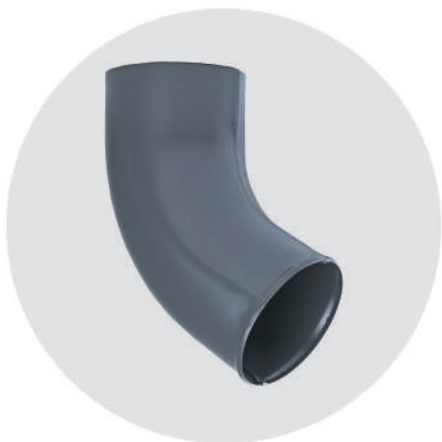
Соединения трубы и желоба, главный элемент отводящий воду с кровли на нижележащие уровни. Обжатый низ для плотного прилегания к трубе.



Колено D100 60°

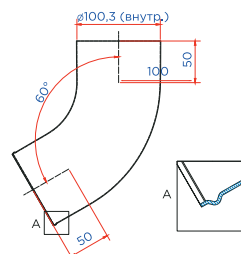
Элемент системы в виде буквы «L» под углом 60° дающий возможность соединять отдельные части водосточной системы с различными формами скатов зданий и свесов кровли.





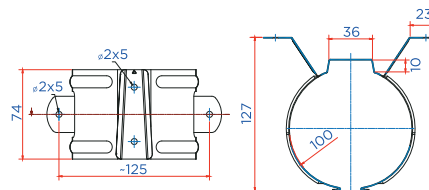
Сливное колено D100 60°

Отвод воды из водосливной системы на землю. Изготовлено без сварочных соединений, методом прессования, что придает дополнительную коррозионную и механическую стойкость.



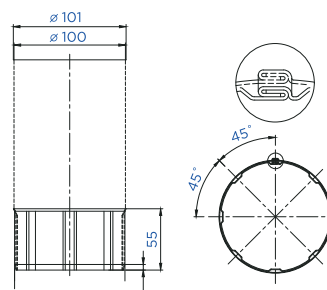
Держатель трубы D100

Крепление элементов водосточной системы на фасаде здания.



Труба водосточная D100

Отвод воды из желоба в водослив.
Длина 1 м и 3 м. Диаметр - 100 мм.



ВОДОСТОЧНАЯ СИСТЕМА НИКА-ПРОЕКТ КРУГЛОГО СЕЧЕНИЯ D185/150

NIKA
ВОДОСТОЧНЫЕ СИСТЕМЫ

НИКА-ПРОЕКТ водосточная система круглого сечения большого диаметра, изготавливаемая из оцинкованной стали с полимерным покрытием Полиэстер. Водосток применяется как с желобом, так и в составе кровельной системы из фальцевой кровли, в виде сливных труб большого диаметра.



ГАРАНТИЯ

- | На сквозную коррозию 15 лет
- | На лакокрасочное покрытие 10 лет
- | На выцветание 3 года

ХАРАКТЕРИСТИКИ

- | Толщина стали: 0,45 мм
- | Типоразмер желоба: D185/150
- | Покрытие: полиэстер
- | Толщина покрытия: 25 мкм

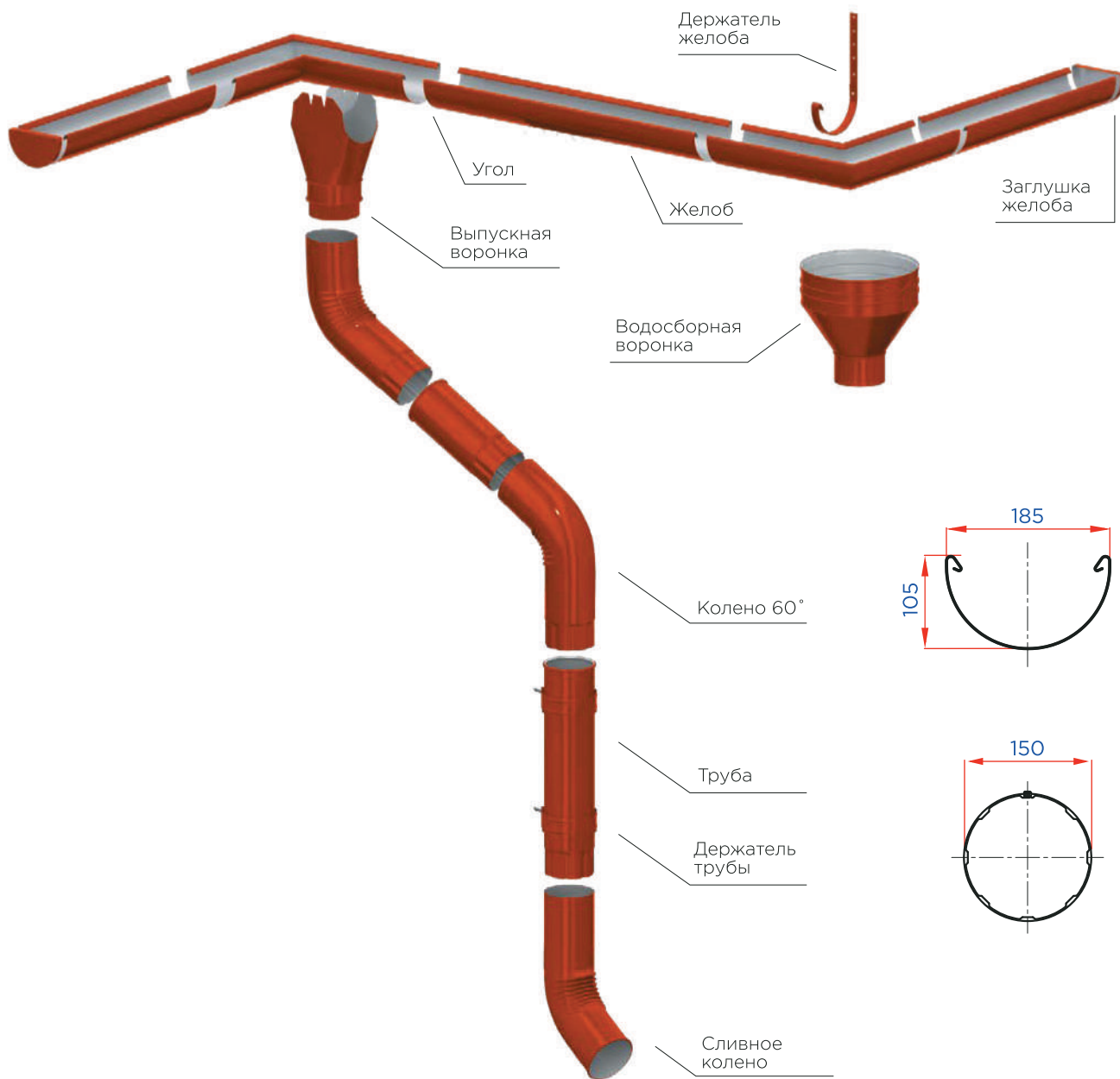
НИКА - ПРОЕКТ идеальное решение для многоэтажных жилых и промышленных зданий.

ПРЕИМУЩЕСТВА

- | Увеличенная пропускная способность
- | Устойчива к механическим нагрузкам
- | Отсутствие сварных сопряжений



НИКА-ПРОЕКТ
КОМПЛЕКТАЦИЯ
ВОДОСТОЧНАЯ СИСТЕМА НИКА-ПРОЕКТ
КРУГЛОГО СЕЧЕНИЯ
D185/150



СТАНДАРТНЫЕ ЦВЕТА



ИЗГОТОВИМ ЛЮБОЙ ЦВЕТ ПОД ЗАКАЗ!



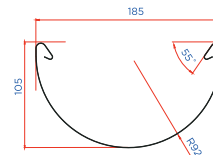
НЕСТАНДАРТНЫЕ ЦВЕТА ЦИНК + ПОРОШКОВОЕ ПОКРЫТИЕ





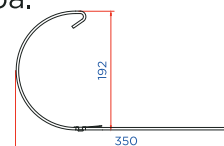
Желоб D185

Элемент сбора и отвода воды с поверхности крыши. Длина – 3 м.
Диаметр – 185 мм.



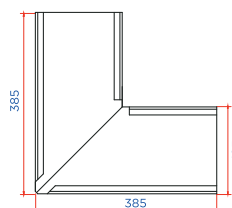
Держатель желоба D185

Надежное крепление к стропилам или к балкам. Благодаря уникальной форме выдерживают повышенные нагрузки в виде дождя, снега и ветра.



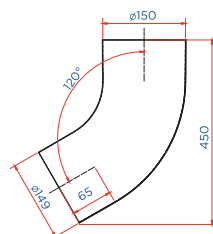
Универсальный уголок D185

Устанавливается на внутренних и внешних углах кровли и предназначен для соединения желобов под углом 90°С в целях изменения направления движения воды.



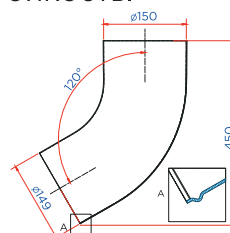
Колено D150 60°

Элемент системы в виде буквы «L» под углом 60° дающий возможность соединять отдельные части водосточной системы с различными формами скатов зданий и свесов кровли.



Сливное колено D150 60°

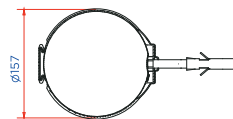
Колено трубы изготовлено без сварных сопряжений, методом прессования, что придает ему дополнительную коррозионную и механическую стойкость.





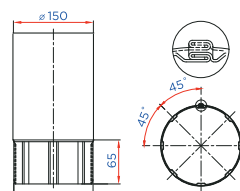
Держатель трубы D150

Крепление элементов водосточной системы на фасаде здания.



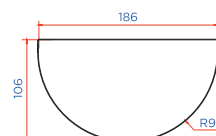
Труба водосточная D150

Вертикальный элемент системы, для отвода воды из желоба. Длина 1 м и 3 м. Диаметр - 150 мм.



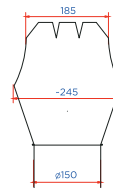
Заглушка желоба D185

Несмотря на простоту монтажа инновационный замковый элемент заглушки позволяет выполнить крепкое и надежное соединение с желобом.



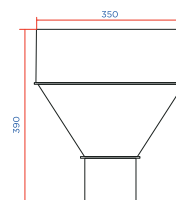
Воронка выпускная D185x150

Соединения трубы и желоба, главный элемент отводящий воду с кровли на нижележащие уровни. Обжатый низ для плотного прилегания к трубе.



Воронка водосборная D350x150

Применяется на сложных кровлях, когда нет возможности организовать водосток посредством желоба.



ВОДОСТОЧНАЯ СИСТЕМА ПРЯМОУГОЛЬНОГО СЕЧЕНИЯ

NIKA
ВОДОСТОЧНЫЕ СИСТЕМЫ

Водосточная система прямоугольного сечения из оцинкованной стали комплектуется глубоким желобом, что увеличивает пропускную способность по отводу воды и снижает риск возникновения переливов.



ХАРАКТЕРИСТИКИ

- | Толщина стали: 0,45 мм
- | Типоразмер желоба: 127/86
- | Покрытие: полиэстер, королевский шёлк
- | Толщина покрытия: 25 мкм

Оптимальное соотношение «цена/качество» делают водосточную систему прямоугольного сечения одним из самых популярных продуктов среди водосточных систем.

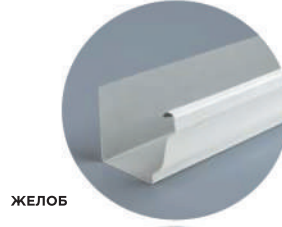
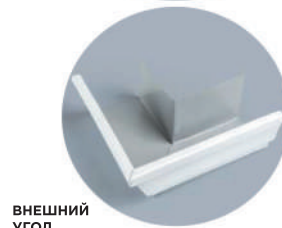
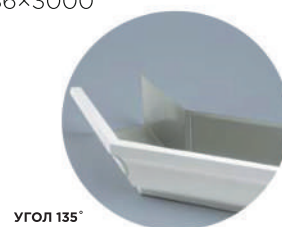
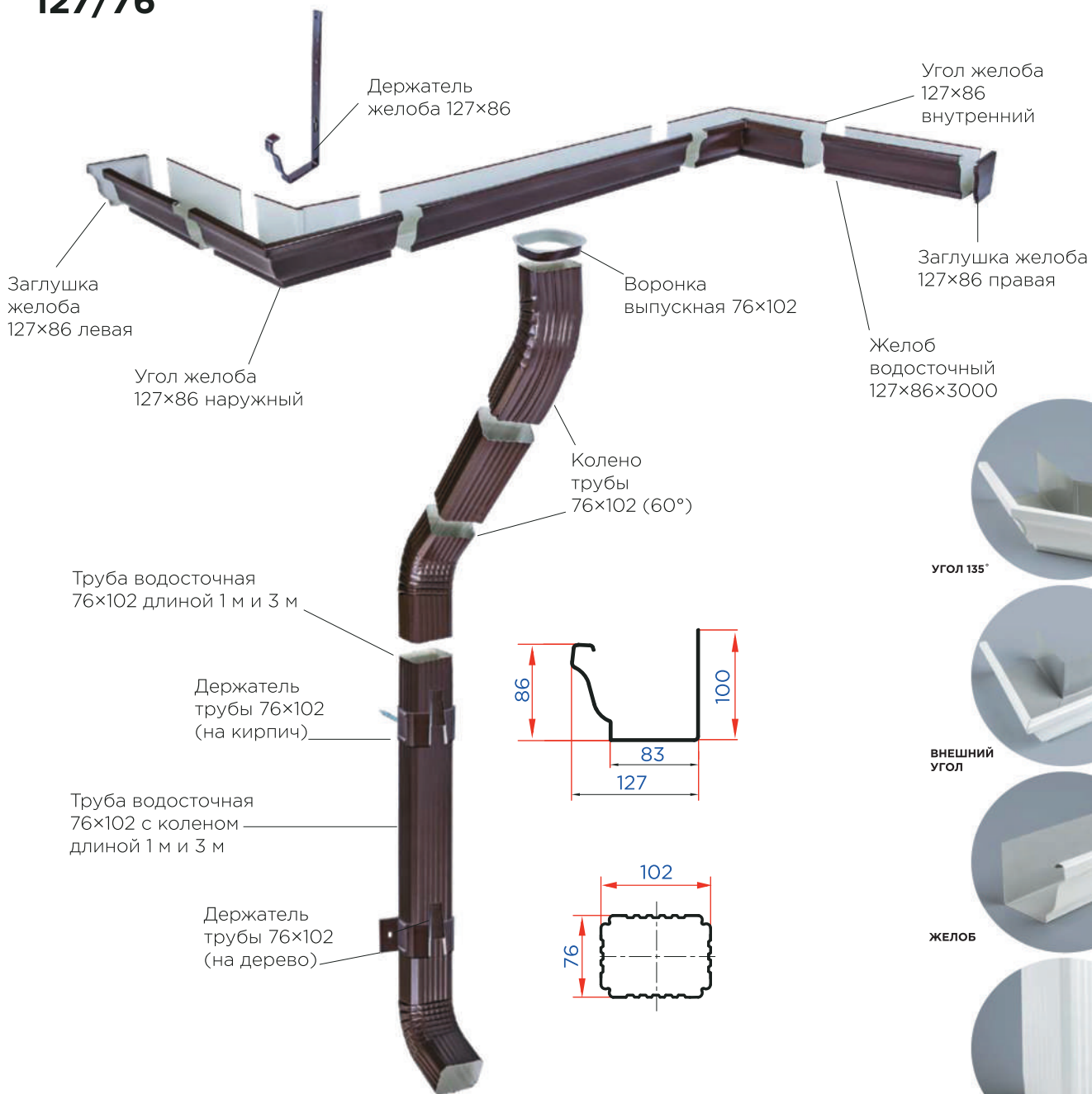
ПРЕИМУЩЕСТВА

- | Увеличенная пропускная способность
- | Максимальная климатическая устойчивость
- | Комбинаторность желоба фигурного сечения с трубой круглого сечения



КОМПЛЕКТАЦИЯ
ВОДОСТОЧНАЯ СИСТЕМА
ПРЯМОУГОЛЬНОГО СЕЧЕНИЯ
127/76

NIKA
 ВОДОСТОЧНЫЕ СИСТЕМЫ



СТАНДАРТНЫЕ ЦВЕТА



ИЗГОТОВИМ ЛЮБОЙ ЦВЕТ ПОД ЗАКАЗ!



БУДЕМ РАДЫ ВИДЕТЬ ВАС
В ЧИСЛЕ НАШИХ ПОСТОЯННЫХ
КЛИЕНТОВ И ПАРТНЕРОВ!

NIKA
ВОДОСТОЧНЫЕ СИСТЕМЫ



☎ 8 800 550 41 57
www.vodostok-nika.ru
nika@krovlya-servis.ru



vodostok-nika.ru