

О нас

ООО «Хубэй Байцзи Логистик» предлагаем комплексные логистические решения для перевозок между Китаем, Европой, Россией и Центральной Азией (железная дорога, автотранспорт, море, авиа). Наши услуги «от двери до двери» со стандартизированными контейнерами позволяют легко интегрировать существующие цепочки поставок в нашу мультимодальную систему и значительно сокращать затраты.

Для более качественного обслуживания клиентов компания разместила свой головной офис в Ухане, а также открыла филиалы в Гуанчжоу, Шанхае, Шэньчжэне, Сиане, Датуне, Урумчи и Циндао.

По железной дороге открываем новые возможности для глобальной торговли

Маршруты FCL в Европу: Ухань, Чунцин, Сиань, Чжэнчжоу, Чанша, Хэфэй, Гуанчжоу → европейские хабы (Варшава, Гамбург, Дуйсбург и др.)

Маршруты FCL в Россию: Гуанчжоу, Чанша, Ухань, Хэфэй, Чжэнчжоу, Шицзячжуан, Тяньцзинь, Сиань, Иу, Чунцин, Чэнду, Датун → по всей России

Маршруты FCL в Центральную Азию: Иу, Гуанчжоу, Ухань, Шицзячжуан, Урумчи → Алматы, Ташкент

Маршруты FCL в Монголию: Ухань, Тяньцзинь, Циндао, Шанхай → Улан-Батор

Маршруты LCL в Европу: Ухань, Чжэнчжоу, Сиань, Чунцин → Варшава, Гамбург, Дуйсбург

Маршруты LCL в Центральную Азию: Сиань, Иу → Алматы, Ташкент

Маршруты

Представление

Основной бизнес

Цель

Будущее

Команда

Свяжитесь с нами



Поезда «Китай – Европа»

krystal@bj-supplychain.com
wangsjia@bj-supplychain.com
hukui@bj-supplychain.com
yilicheng@bj-supplychain.com

Автомобильные перевозки
«Китай – Европа»
jasper.z@ae-trans.com

Воздушные/морские
перевозки
elaine@bj-supplychain.com

Развитие за рубежом
liusang@bj-supplychain.com



Основной бизнес

- Поезда «Китай – Европа»
- Автомобильные перевозки «Китай – Европа»
- Воздушные/морские перевозки

Бесграничные решения
Мыслить на шаг вперед

无界解决方案，智启未来

Web: best-ji.com

Основной бизнес

1

Профессиональные логистические услуги по экспресс-железнодорожным перевозкам между Китаем и Европой, включая полные контейнерные (FCL) и сборные (LCL) отправки, охватывающие ключевые логистические хабы Азии и Европы для создания эффективной трансграничной транспортной сети.

Евразийские автоперевозки-экспресс:

Гибкие и эффективные решения для автомобильных грузоперевозок.

На основе «Один пояс — один путь» мы объединяем поезда «Китай – Центральная Азия» и Евразийский автотранспорт, создавая комплексное логистическое обслуживание по всей цепочке поставок между Азией и Европой. Благодаря стандартизированным ж/д перевозкам, доставке «от двери и до двери» и локализованным решениям для СНГ мы повышаем эффективность и снижаем затраты. Ключевые хабы в Урумчи, Хоргосе и Циндао обеспечивают бесперебойную трансконтинентальную логистику.

Услуги морских и авиационных перевозок

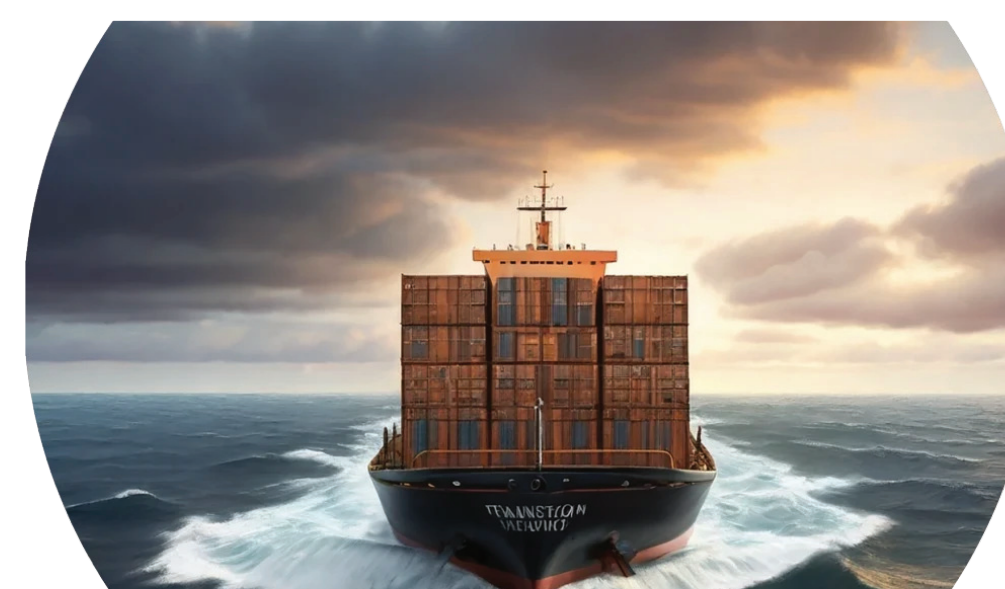
Предлагаем логистические решения для Европы, России и Ближнего Востока. Наша сеть включает 200+ портов и 7 авиакомпаний, включая эксклюзивный рейс Ezhou-Moscow SVO1 D7 4B. Обеспечиваем морские перевозки из Шанхая и Шэньчжэня в Роттердам и Санкт-Петербург, а также авиадоставку "от двери до двери" за 48-72 часа через аэропорты Шанхая и Эчжоу Хуаху. Комбинированный маршрут Шанхай-Дубай-Европа сокращает затраты на 40-50% и повышает эффективность на 30-40%. Ваш надежный партнер в евразийской торговле.

BAIJI Supply Chain Management

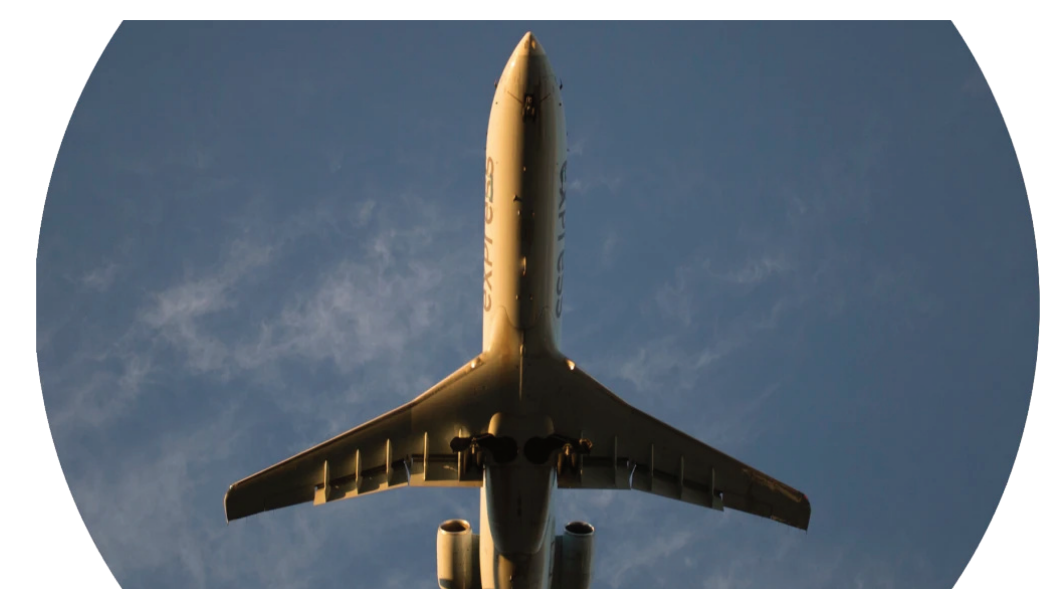
Индивидуальная система персональных услуг



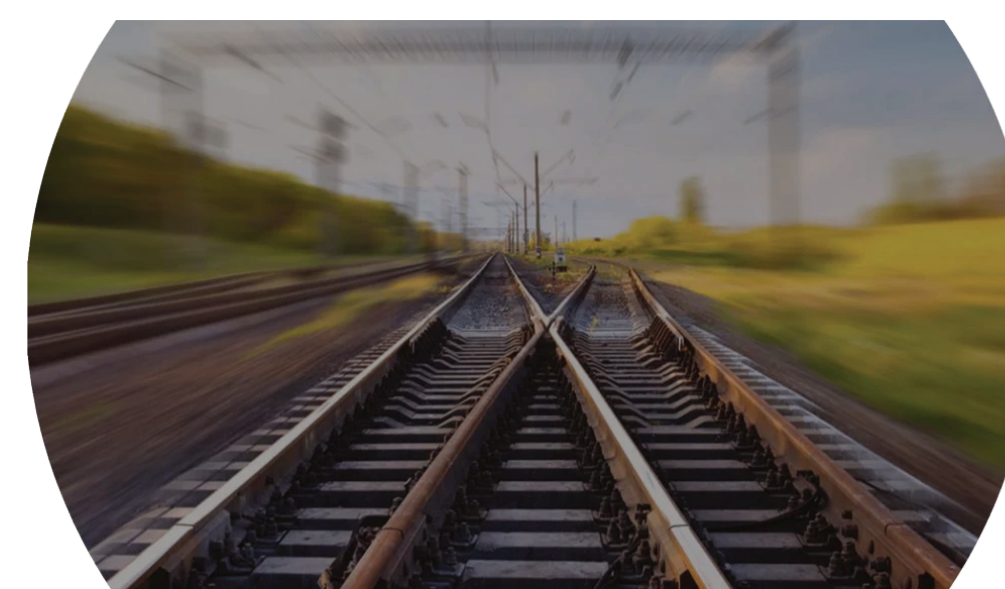
Персональная команда «один на один»



Индивидуальная разработка решений



Сквозное визуализированное отслеживание



Преимущества политики и эффективности

Комплексные логистические решения «под ключ»

Мы обеспечиваем доставку «от двери до двери» через мультимодальную логистику, которая помогает координировать поставщиков, улучшать межрегиональное взаимодействие и повышать эффективность перевозок. Интегрируя ж/д, морские и авиаперевозки между Китаем и Европой, мы создаём индивидуальные маршруты для снижения затрат. По завершении услуг проводятся опросы удовлетворённости для постоянного улучшения сервиса и гарантии надёжной логистической поддержки.

Конкурентные Преимущества

Экономическая эффективность является основой компании

Оптимизация логистических расходов основана на наших ресурсах и системе цепочки поставок, что позволяет снижать затраты для клиентов.

Первостепенное значение качества обслуживания — это основной принцип

Международная логистическая компания в первую очередь строится на услугах, и качество этих услуг определяет будущее развитие компании. Доверие клиентов к нам — это основополагающий принцип.

Высококачественные ресурсы определяют экономическую эффективность

База клиентов, наличие грузовых мест и оптимальный план перевозок позволяют предложить клиентам экономически выгодные цены и услуги.

Цена

Услуги

Ресурсы

Широкое покрытие сетей пунктов обслуживания

