

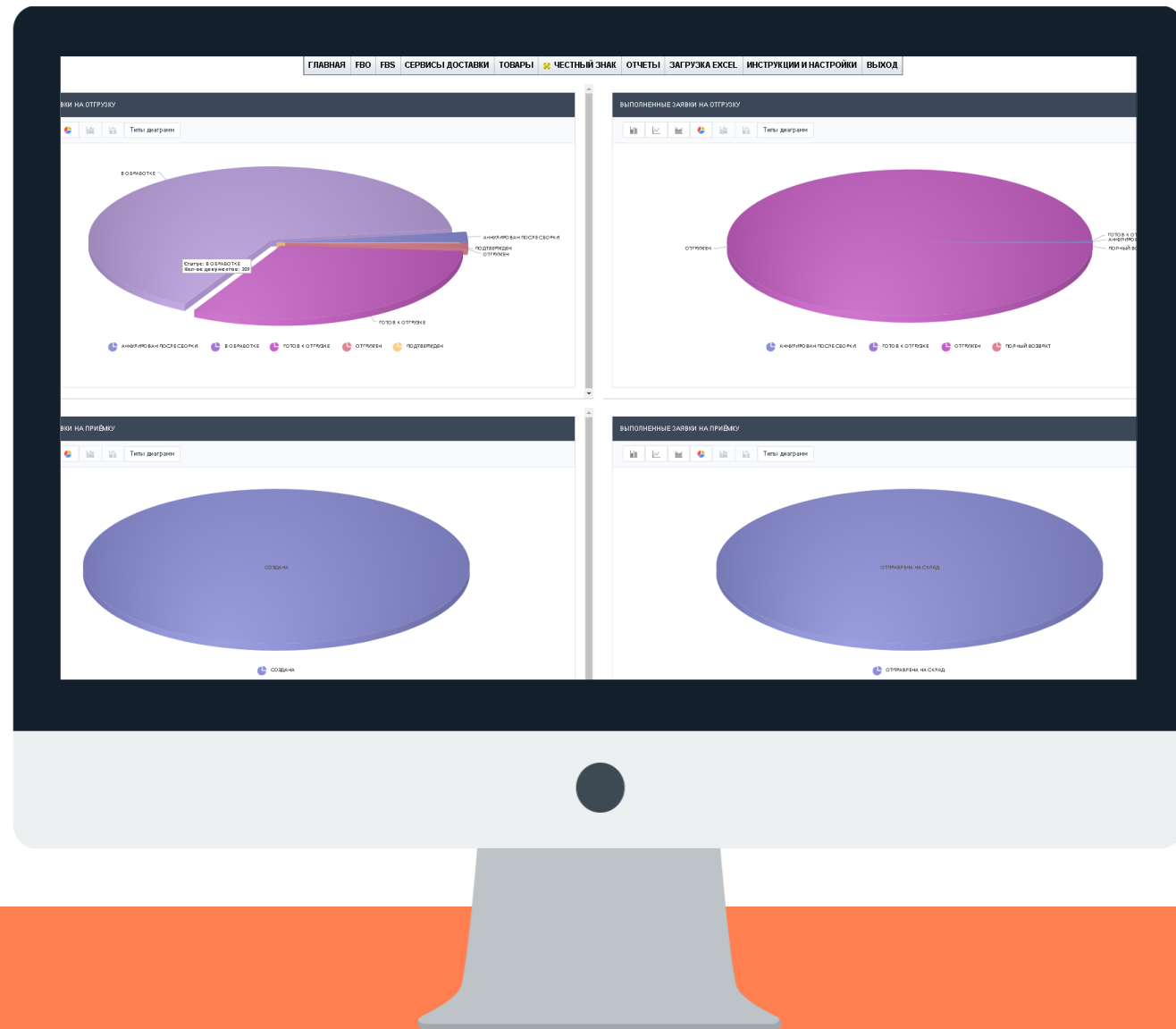
РЕШЕНИЕ ПО УПРАВЛЕНИЮ ФУЛФИЛМЕНТОМ от OptiCore





Личный кабинет поклажедателя

- **Дашборд** приемок и отгрузок
- **Инструкции и Ч.А.В.О**
- **Операционные**, аналитические и финансовые отчеты
- **Баланс и взаиморасчеты** с оператором фулфилмента (и транспортными компаниями)



Личный кабинет поставщика

Управление

- **Товарами** и остатками
- **Профилем и настройками** маркетплейсов и доставок
- **Производством и обработкой**, технические задания на обработку
- **Заказами** FBS\DBS\FBO и прямыми с сайтов
- **Доставкой**

	Артикул	Название	Единица измерения	ШК	Остаток, шт	Брак, шт	Резерв, шт	Кол-во заказов	Всего штук отгружено	Сред
Редактировать	Грузоместо	Фиктивное грузоместо для первичной приемки	шт		0	0	0	0		
Редактировать	исконит	Неопознанный товар Лукойл	мЗ		0	0	0	0		
Редактировать	M001	Масло моторное	шт		0	0	0	0		

РАСЧЕТ ПО ВСЕМ СЕРВИСАМ

Куда отправить

Адрес доставки*

Что отправить

Вес, кг*

Длина, см*

Ширина, см*

Высота, см*

Почем отправить

Объявленная ценность, руб*

Наложный платеж, руб*

Варианты доставки по заданным параметрам

Заказы СТО

САМОВЫВОЗ

КСЗ

Почта России - до ОПС

Почта России - до двери

Почта России - до постомата

BOXBERRY

CDEK

CDEK 2

GLOBAL DELIVERY

DALLY SERVICE

DPD

DPD 2

TOPDELIVERY

PICKPOINT

X5POST

PONY EXPRESS

PONY EXPRESS PVZ

ЯНДЕКС ТАКСИ

ЛогЛаб

CMM DBS

ЯМ DBS

РАСЧЕТ ПО ВСЕМ СЕРВИСАМ

Интеграция с маркетплейсами



Полностью автоматизированное взаимодействие с маркетплейсами по моделям FBS\DBS, FBO в объемах предоставляемых маркетплейсом



Полное операционное соответствие процессов требуемым на маркетплейсах

Автоматически

- Анализ продаж на маркетплейсах
- Работа с заказами, остатками, резервами, отменами, статусами заказов, поставками, торговыми предложениями
- Транспортные схемы для DBS
- Пополнение склада\автозаказ у поставщика

Яндекс  Маркет

 СБЕР
МЕГАМАРКЕТ



Tmall
理想生活上天猫

OZON



Интеграция с транспортными компаниями

- Прием\передача транспортных документов
- Управление транспортными схемами для DBS или контрактной логистики
- Управление АПД и взаиморасчетами с курьерскими компаниями

Автоматически

- Подбор тарифа или варианта доставки
- Создание накладной доставки
- Трекинг отправлений
- Расчет стоимости доставки по введенным параметрам



И другие

Управление остатками товаров на маркетплейсах

DBS FBS

- По процентным соотношениям
- Динамическое распределение остатков
- По видам запаса
- Автоматическое решение проблемы "последней штуки"
- По заданию поставщика

FBO

- Автоподбор статистики
- Мониторинг глубины стока и оборачиваемости
- Автозаказ поставщикам
- Учет товаров в пути и учет логистического плеча
- Автопополнение склада

Приемка товара и входящая обработка

1

Обработка поставок и возвратов

2

Приемка по шк и/или qr



3

Работа с товаром без маркировки

4

Ввод партий, сроков годности, владельцев запаса

5

Съем массо-габаритных характеристик

6

Работа с расхождениями, формирование акта

7

Полный пакет по работе с товарами честного знака, егаис, меркурий



Размещение товара на складе

автоматическое и ручное



Выкладка в полку



Холодное - горячее
пополнение зоны набора



Настраиваемые параметры
зонирования, товарного
соседства



Оптимизация размещения
в зоне пикинга

Размещение

- **Целого паллета**
- **По команде** системы, в назначенное место
- **По решению** сотрудника склада, в выбранное место

Сборка под заказы в различных алгоритмах

- **Мультитарный набор**
- **Волновой набор** с дальнейшей сортировкой
- **Отбор** с использованием оборотной тары и без нее
- **Настраиваемая система** управления комплектовщиками через их емкость и группы набора

Сборка

- **По заказам**, по маршруту отбора
- **Целыми паллетами**
- **По маршрутам** отгрузки



Упаковка товаров в различных алгоритмах

- 1 **Упаковка с перекладкой**
(дополнительный контроль)
- 2 **Упаковка без перекладки** -
короба, паллеты
- 3 **Сортировка** по заказам
- 4 **Объединение** нескольких частей
заказа в один

- 5 **Маркировка** дополнительной
информацией по требованиям
ТК и МП
- 6 **Контрольное звено** по
выполнению требований клиентов
сегмента ритейл
- 7 **Участок дополнительной
проверки** специальных товарных
идентификаторов, например QR

Инвентаризация

● **Контроль соответствия** учетного и фактического остатка

● **Инвентаризация по заданиям**, по маршрута обхода

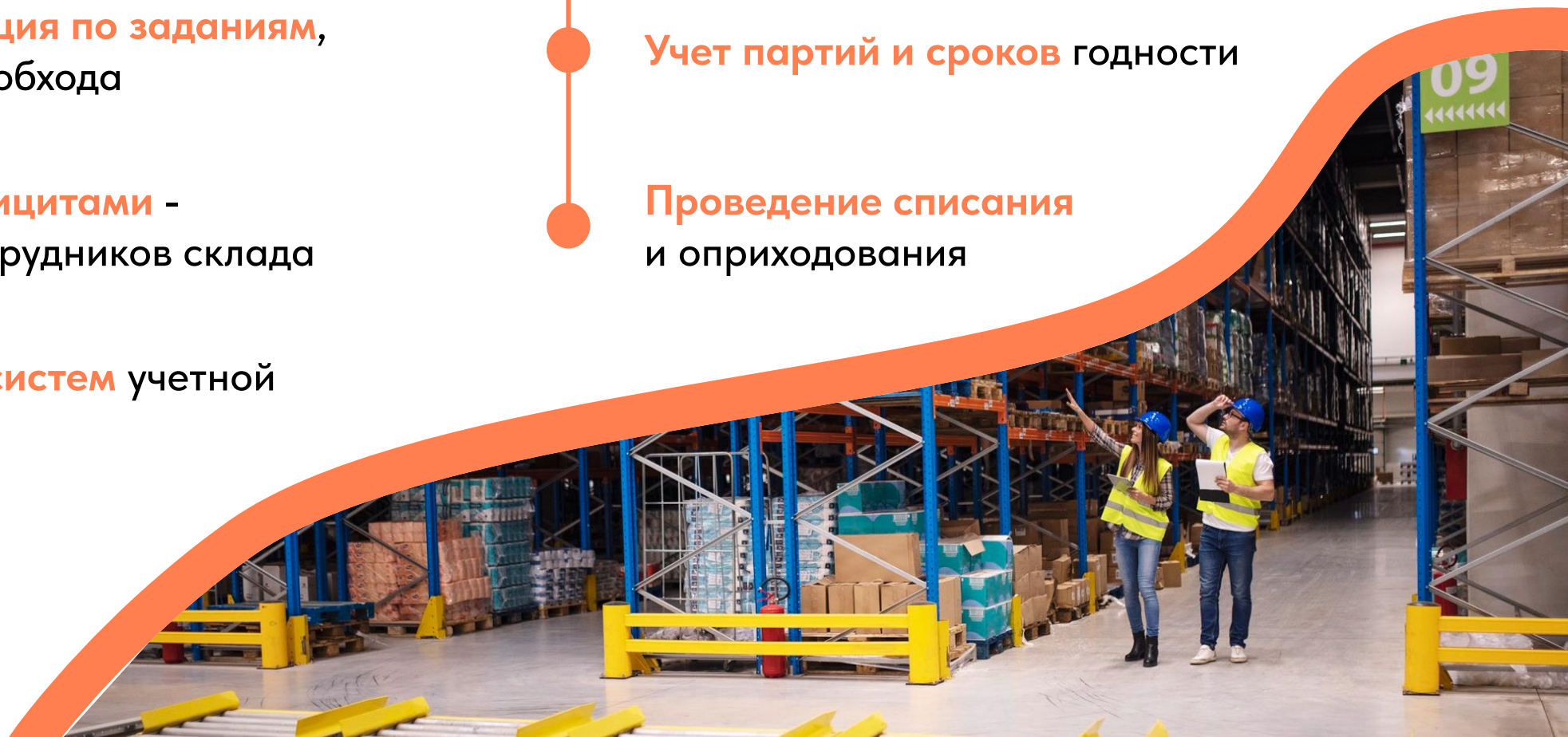
● **Работа с дефицитами** - ошибками сотрудников склада

● **Сверка двух систем** учетной и WMS

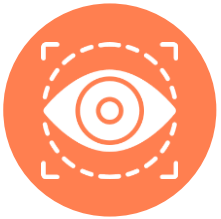
● **Формирование** инвентаризационных ведомостей

● **Учет партий и сроков** годности

● **Проведение списания** и оприходования



HRM и управление сотрудниками



Наблюдение за активностью
сотрудников в реальном
времени



Расчет заработной платы
и\или сделки



Фиксация выработки по
задачам, переработки



Нормирование выработки
сотрудников



Мотивационные модели
для сотрудников



Отчетный блок

1

Оперативные отчеты

2

Аналитические отчеты

3

Отчеты по остаткам и движениям
товара

4

Отчеты по продажам

5

Хранилище отчетов

6

Внешняя выгрузка и интеграция
отчетов с управленческими системами



Производство

Технологические карты
производства

Комплектация готовой продукции
из сырья с обработкой

Связь модуля производства с
биллингом и выработкой сотрудников

Интеграция с станками
и контроллерами

Управление простым и сложным
производством на приемке и отгрузке



Отгрузка на МП или передача в доставку



Автоматическая работа
с поставками



Отгрузка по грузоместам



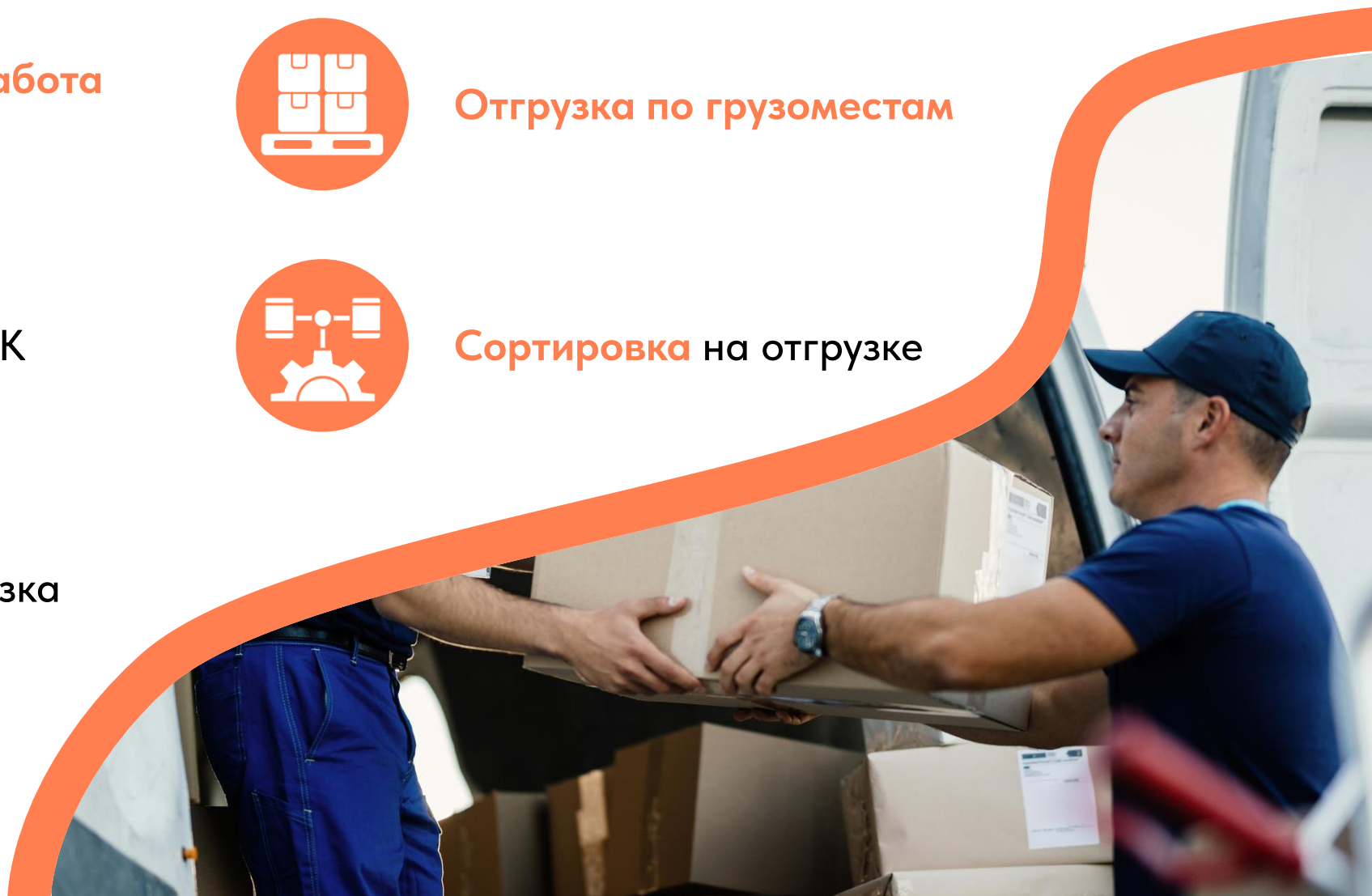
Реестры отгрузки ТК



Сортировка на отгрузке

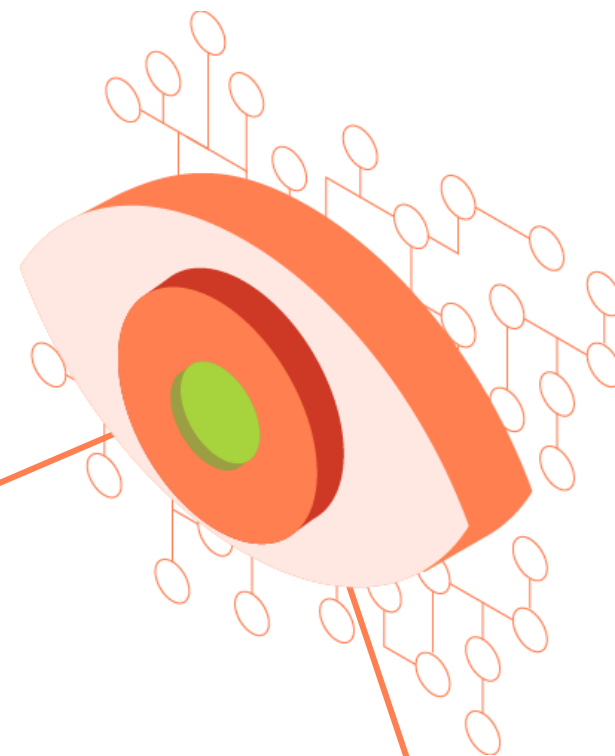


Маршрутная отгрузка



Трекинг накладных ТК

Автоматическое
создание накладных ТК



Автоматическое
отслеживание статусов ТК

Биллинг и выставление счетов

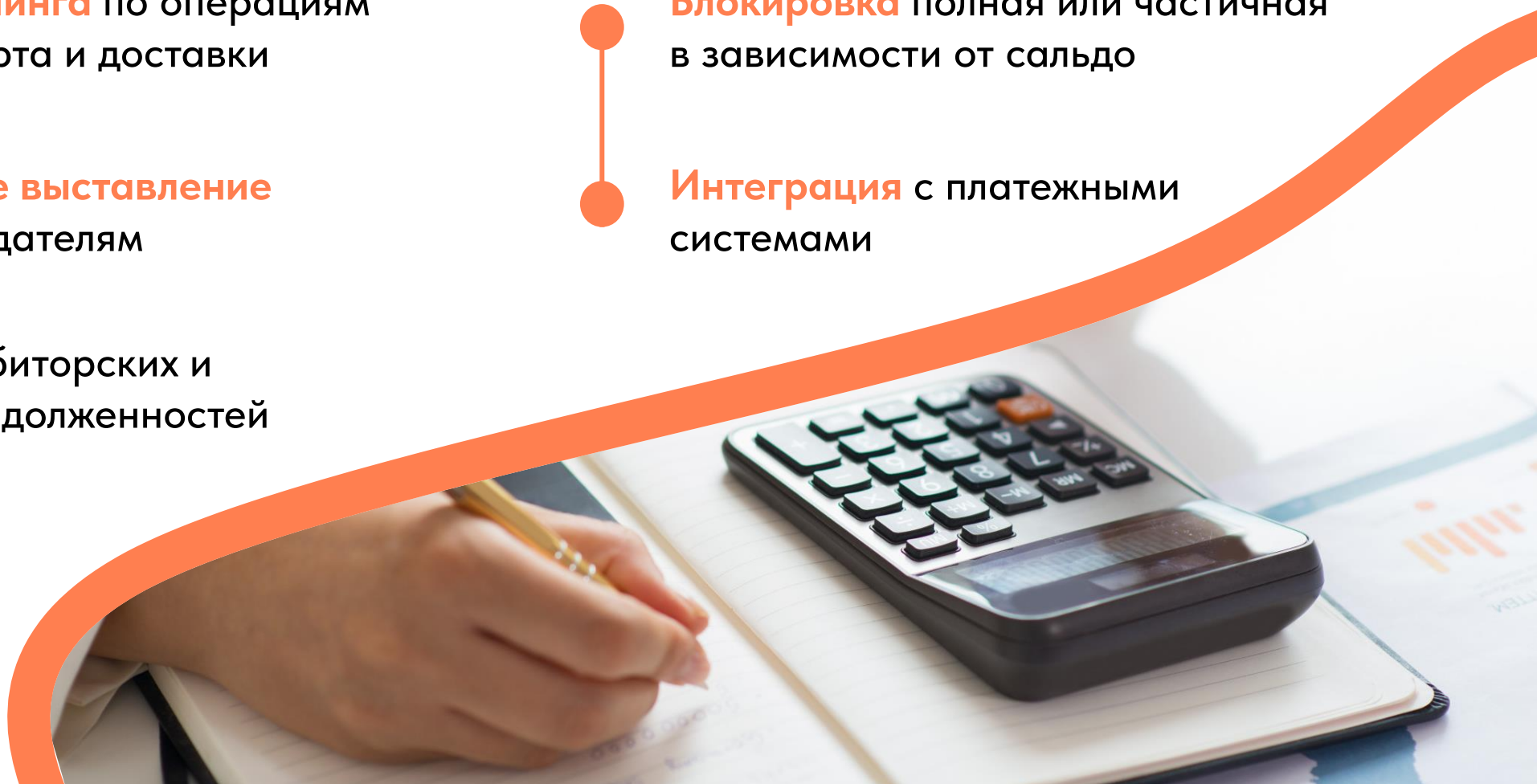
Настройка биллинга по операциям склада транспорта и доставки

Автоматическое выставление счетов поставщикам

Мониторинг дебиторских и кредиторских задолженностей

Блокировка полная или частичная в зависимости от сальдо

Интеграция с платежными системами



DMS и управление своей доставкой



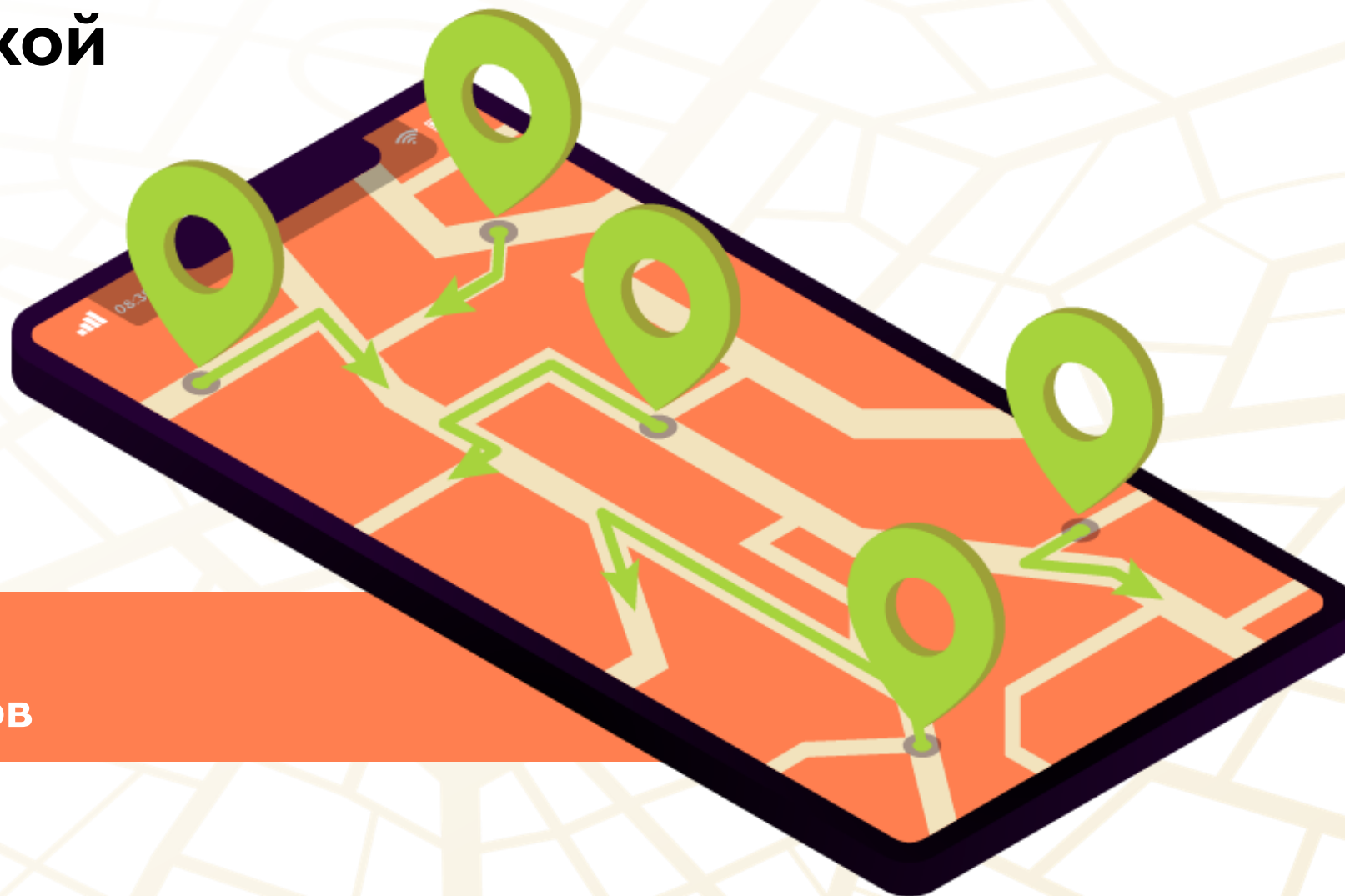
Мониторинг перемещений
курьеров

DMS и управление своей доставкой



Планирование
маршрутов по зонам

DMS и управление своей доставкой



Управление
процессами курьеров

DMS и управление своей доставкой



Нелинейное планирование
маршрутов

DMS и управление своей доставкой



Связь с модулем выработки
и мотивации

Отраслевой **опыт**

300+

Реализованных
проектов

50+

Различных отраслевых
решений для логистики

17 лет

На рынке

10-20

Проектов в год
в среднем

Лидеры

Индивидуального подхода

Контакты



Телефоны:

+7 (495) 308 30 20
+7 (915) 308 30 30



Почта:

sales@opticore.biz



Сайт:

<https://opticore.biz>

**СПАСИБО ЗА ВНИМАНИЕ,
МЫ РАДЫ СОТРУДНИЧАТЬ
ИМЕННО С ВАМИ!**