



Бытовые
вентиляторы

Коммерческие
вентиляторы

Вентиляционные
решетки и анемометры

Ассортимент



Внутренний размер/
диаметр фланца



Наружный размер/
диаметр фланца

Гибкие воздуховоды широко используются в вентиляции как жилых домов и квартир, так и промышленных сооружений и общественных пространств.

Часто их можно встретить на кухнях, где гибкие воздуховоды используются для соединения вытяжки с вентиляционной шахтой.

Главное преимущество гибких воздуховодов – возможность повернуть канал практически под любым углом. Также они отличаются небольшим весом и простотой монтажа.



Стальные торцевые площадки, тройники и прочие фасонные элементы с полимерно-эмалевым покрытием превосходят пластиковые аналоги по сроку службы и эстетичному внешнему виду.



Сравнение



Избранное



Корзина



статы

Система
пластиковых каналов

**Система
металлических каналов**

Ревизионные люки

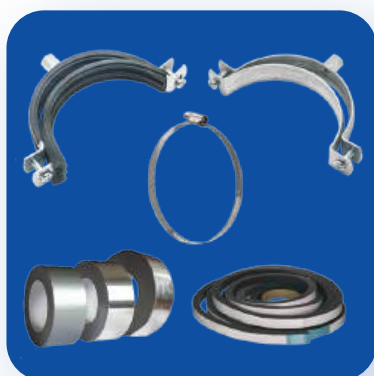


В ассортименте торговой марки ERA PRO представлены круглые воздуховоды, а также соединители, отводы, врезки, тройники, другие фасонные элементы и сопутствующие товары.

Воздуховоды из оцинкованной стали предназначены для приточных и вытяжных систем вентиляции производственных и других коммерческих помещений.

Оцинкованная сталь устойчива к коррозии, а круглая форма воздуховодов способствует низкому сопротивлению воздуха и высокой производительности.

Для уменьшения уровня шума в системе могут устанавливаться шумоглушители и гибкие вставки, для очистки – фильтры. Данные товары также представлены в этом разделе каталога.



Для монтажа гибких и оцинкованных воздуховодов применяются различные хомуты и монтажные ленты.

Хомуты используются для крепления к поверхности или соединения элементов.

Монтажные ленты применяются для герметизации и уплотнения соединений.

Воздуховоды алюминиевые гофрированные

AVA



Круглые гибкие воздуховоды



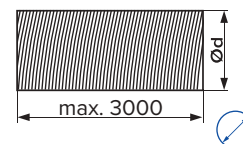
Гибкие алюминиевые гофрированные воздуховоды используются в приточных и вытяжных системах вентиляции и кондиционирования.

Выдерживают колебания температуры от -30 до +400 °С.

Изделия не подвергаются коррозии и не меняют внешний вид с течением времени.

Максимальная длина в растянутом виде: до 3 м.

Материал: алюминиевая фольга.



Артикул	d
A08VA	80
A09VA	90
A10VA	100
A11VA	110
A11,5VA	115
A12VA	120
A12,5VA	125
A13VA	130
A13,5VA	135
A14VA	140
A15VA	150
A16VA	160
A20VA	200
A25VA	250
A31,5VA	315



BA



Круглые гибкие воздуховоды

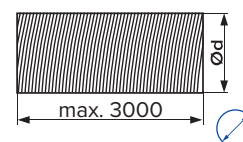


Воздуховоды спирально-навивные.

Рабочая температура: от -30 до +400 °С.

Максимальная длина в растянутом виде: 3 м.

Материал: алюминиевая фольга.



Артикул	d
08BA	80
09BA	90
10BA	100
11BA	110
11,5BA	115
12BA	120
12,5BA	125
13BA	130
13,5BA	135
14BA	140
15BA	150
16BA	160
20BA	200
25BA	250
31,5BA	315



BA ULTRA



Круглые гибкие воздуховоды

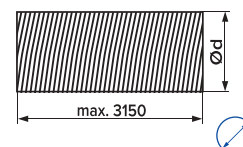


Воздуховоды спирально-навивные.

Рабочая температура: от -30 до +400 °С.

Максимальная длина в растянутом виде: 3,15 м.

Материал: алюминиевая фольга.



Артикул	d
10BA ULTRA	100
11BA ULTRA	110
12BA ULTRA	120
12,5BA ULTRA	125
15BA ULTRA	150

Воздуховоды гибкие и вентиляционные наборы

VA WHITE



Круглые гибкие воздуховоды, покрытые эмалью

DiC@Ti®

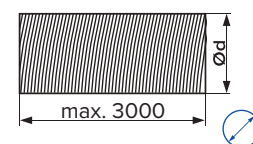
Воздуховоды спирально-навивные. Соединяются при помощи соединительных элементов соответствующего диаметра.

Тип соединения ленты — тройной замок.

Рабочая температура: от -30 до +200 °С.

Максимальная длина в растянутом виде: 3 м.

Материал: алюминиевая фольга, покрытая белой эмалью.



Артикул	d
10VA WHITE	100
12,5VA WHITE	125
13,5VA WHITE	135
15VA WHITE	150
16VA WHITE	160



PF



Круглые гибкие воздуховоды из ПВХ-пленки

ERO®

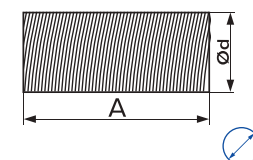
Гибкие воздуховоды армированные стальной проволокой.

Предназначены для систем с высоким давлением и большой скоростью движения воздуха.

Рабочая температура: от -30 до +100 °С.

Длина от 1 м до 6 м.

Материал: пленка ПВХ и стальная проволока.



Артикул	d	A
10PF1	100	1000
10PF2	100	2000
10PF6	100	6000
12,5PF1	125	1000
12,5PF2	125	2000
12,5PF3	125	3000
15PF1	150	1000
15PF2	150	2000



VK



Вентиляционные наборы

ERO®

Предназначены для кухонных вытяжек. Выпускаются в трех типоразмерах для самых популярных диаметров: 110, 125 и 150 мм.

В комплект поставки входят два хомута из нержавеющей стали, пластиковая торцевая площадка ПТП и гибкий воздуховод ВА.

Артикул	Наименование
VK110/4	11ВА, 110ПТП, 2×Хомут 100-120 мм
VK125/4	12,5ВА, 125ПТП, 2×Хомут 120-140 мм
VK150/4	15ВА, 150ПТП, 2×Хомут 140-160 мм

Воздуховоды гибкие и вентиляционные наборы

AF



Круглые гибкие
воздуховоды

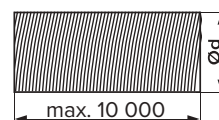


Гибкие не изолированные
воздуховоды армированные.

Максимальная длина в растянутом
состоянии — 10 м.

Материал: металлизированная пленка
со спиральным каркасом из стальной
проволоки.

Рабочая температура: -30 до + 90 °С.



Артикул	d
AF102	102
AF127	127
AF152	152
AF160	160
AF203	203
AF254	254
AF315	315



AF-изо



Круглые гибкие воздуховоды
с теплоизоляцией



Гибкие теплоизолированные
воздуховоды

Максимальная длина в растянутом
состоянии — 10 м.

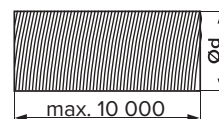
Шаг проволоки: 48 мм.

Материал: металлизированная пленка
со спиральным каркасом из стальной
проволоки, утеплитель.

Предназначен для сведения к
минимальной потери тепла и холода.

Рабочая температура: -30 до + 90 °С.

Имеет слой теплоизоляции толщиной
25 мм.



Артикул	d
AF102изо	102
AF127изо	127
AF152изо	152
AF160изо	160
AF203изо	203
AF254изо	254



USV-start



Вентиляционный набор



Предназначен для кухонных вытяжек.

В комплект поставки входят четыре
пластиковых хомута, пластиковая
торцевая площадка с решеткой ПТПР,
гибкий воздуховод AF (3 м).

Возможно изготовление специальных
изделий: комплектов USV-start 100,
USV-start 150.

Артикул	Наименование
USV-start 125	Вентиляционный набор, серия USV-start, D125



Набор упакован в яркую
картонную коробку.
Упаковка имеет подвес
для удобного размещения
в торговой точке.

Воздуховоды спирально-навивные

FD



Круглые гофрированные
воздуховоды из нержавеющей стали

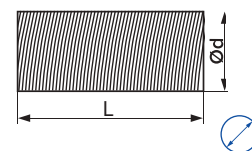


Воздуховоды спирально-навивные.
Рабочая температура: от -30 до +800 °С.
Устойчивы к деформации при высоких температурах.

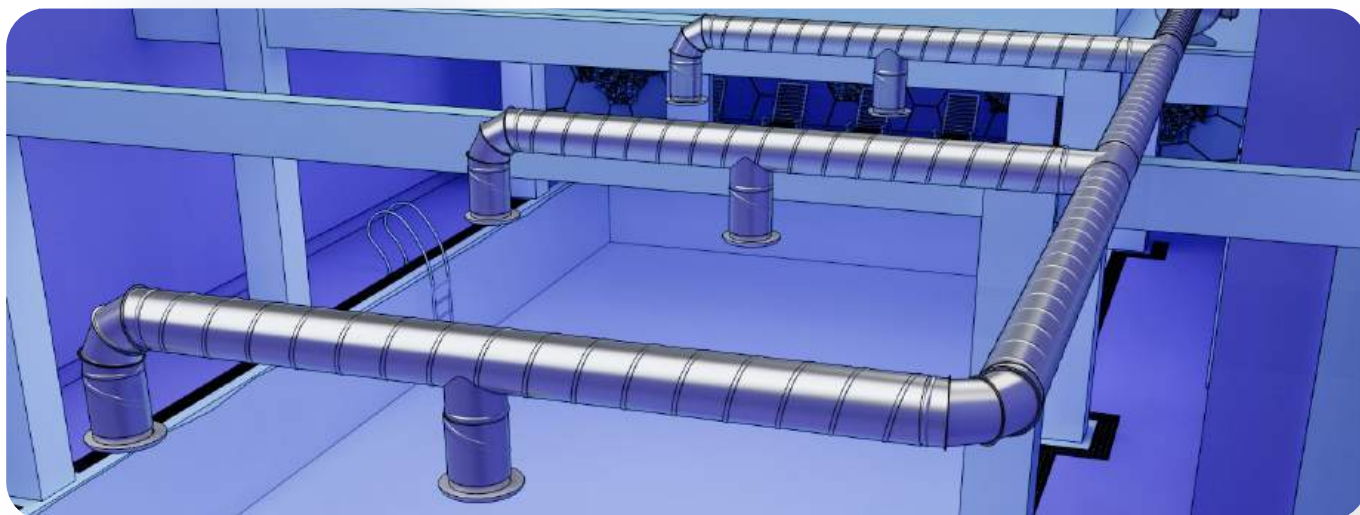
Выполнены из нержавеющей стали AISI 304, которая гарантирует высокую прочность изделия.

Возможно изготовление специальных изделий:

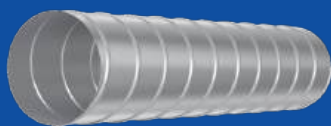
- воздуховодов длиной 1 м диаметром 80, 135, 140, 150 мм,
- воздуховодов длиной 2 м диаметром 100, 110, 115, 120, 125, 130, 135, 140, 150 мм.



Артикул	L	d
08FD1,5	1500	80
10FD1	1000	100
10FD1,5	1500	100
11FD1	1000	110
11FD1,5	1500	110
11,5FD1	1000	115
11,5FD1,5	1500	115
12FD1	1000	100
12FD1,5	1500	120
12,5FD1	1000	125
12,5FD1,5	1500	125
13FD1,5	1500	130
13,5FD1,5	1500	135
14FD1,5	1500	140
15FD1,5	1500	150
16FD1,5	1500	160



DG



Круглые воздуховоды



Изготовлены из оцинкованной стали.

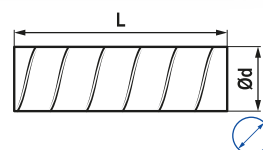
Для создания систем вентиляции небольших и средних помещений.

Используются для формирования прямых участков системы.

Устойчивы к коррозии и имеют долгий срок эксплуатации.

Рабочая температура: -40 до +60 °С.

Возможно изготовление специальных изделий других размеров.



Артикул	d	L
100DG0,5L1250	100	1250
100DG0,5L2000	100	2000
125DG0,5L1250	125	1250
125DG0,5L2000	125	2000
160DG0,5L1250	160	1250
160DG0,5L2000	160	2000
200DG0,5L1250	200	1250
200DG0,5L2000	200	2000
250DG0,5L2000	250	2000
315DG0,5L2000	315	2000
400DG0,5L2000	400	2000

ПМ



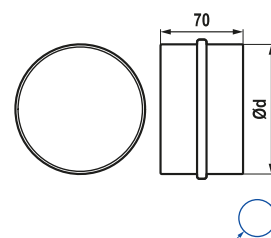
Соединители



Муфты соединительные с покрытием полимерной эмалью.

Предназначены для соединения воздуховодов между собой.

Материал: сталь, покрытая порошковой эмалью.



Артикул	d
10ПМ	100
12ПМ	120
12,5ПМ	125
15ПМ	150
20ПМ	200



ТМ

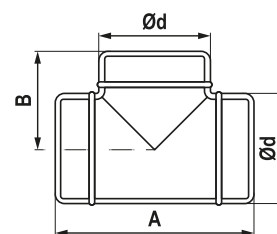


Тройники



Предназначены для разветвления вентиляционной сети.

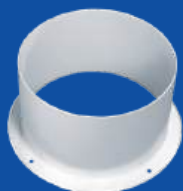
Материал: сталь, покрытая порошковой эмалью.



Артикул	d	A	B
10ТМ	100	200	98
12ТМ	120	215	110
12,5ТМ	125	220	110
15ТМ	150	246	123



ФМ

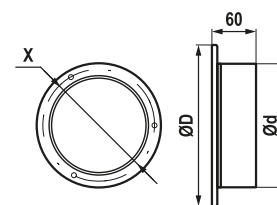


Фланцы

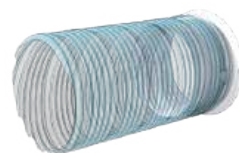


Предназначены для присоединения воздуховодов к поверхности.

Материал: сталь, покрытая порошковой эмалью.



Артикул	d	X	D
10ФМ	100	114	128
12ФМ	120	134	148
12,5ФМ	125	139	153
15ФМ	150	164	178



Стальные торцевые площадки

ПТМ 30×30



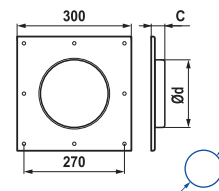
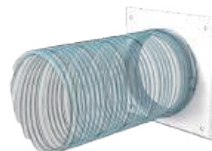
Квадратные торцевые площадки с фланцем



Предназначены для крепления круглых воздуховодов к каналу дымохода от газового оборудования различных типов.

Настенный монтаж осуществляется при помощи шурупов.

Материал: тонколистовая сталь, покрытая полимерной эмалью.



Артикул	d	C
100ПТМ (30 × 30)	100	17
110ПТМ (30 × 30)	110	17
115ПТМ (30 × 30)	115	18
120ПТМ (30 × 30)	120	20
125ПТМ (30 × 30)	125	20
130ПТМ (30 × 30)	130	20
135ПТМ (30 × 30)	135	21
140ПТМ (30 × 30)	140	20
150ПТМ (30 × 30)	150	21



ПТМР



Торцевые площадки с фланцем и решеткой

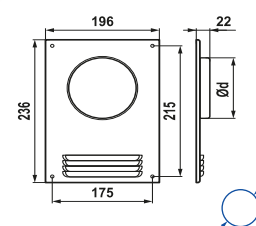


Предназначены для крепления круглых воздуховодов.

Дополнительная вентиляционная решетка для обеспечения естественной вытяжки в помещениях с газовым оборудованием.

Настенный монтаж осуществляется при помощи шурупов.

Материал: тонколистовая сталь, покрытая полимерной эмалью.



Артикул	d
80ПТМР	80
100ПТМР	100
110ПТМР	110
115ПТМР	115
120ПТМР	120
125ПТМР	125
130ПТМР	130
135ПТМР	135
140ПТМР	140
150ПТМР	150



ПТМ



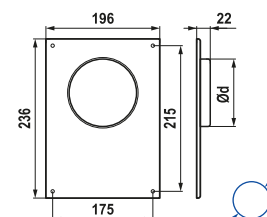
Торцевые площадки с фланцем



Предназначены для крепления круглых воздуховодов к каналу дымохода от газового оборудования различных типов.

Настенный монтаж осуществляется при помощи шурупов.

Материал: тонколистовая сталь, покрытая полимерной эмалью.



Артикул	d
80ПТМ	80
90ПТМ	90
100ПТМ	100
110ПТМ	110
115ПТМ	115
120ПТМ	120
125ПТМ	125
130ПТМ	130
135ПТМ	135
140ПТМ	140
150ПТМ	150
160ПТМ	160

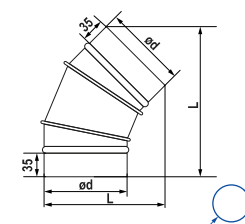
OTG 45°



Отводы для круглых каналов под углом 45°



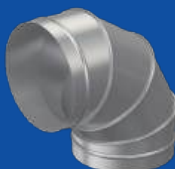
Изготовлены из оцинкованной стали.
Для соединения воздухопроводов соответствующего диаметра под углом 45 градусов.
Соединение осуществляется напрямую с воздухопроводом.



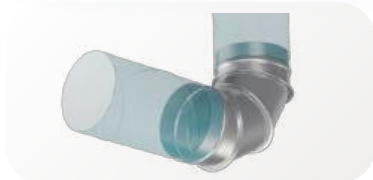
Артикул	d
100OTG45	98
125OTG45	123
150OTG45	148
160OTG45	158
200OTG45	198
250OTG45	248
315OTG45	313
400OTG45	398



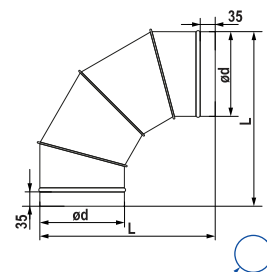
OTG 90°



Отводы для круглых каналов под углом 90°



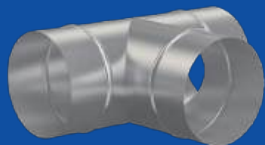
Изготовлены из оцинкованной стали.
Для соединения воздухопроводов соответствующего диаметра под углом 90 градусов.
Соединение осуществляется напрямую с воздухопроводом.



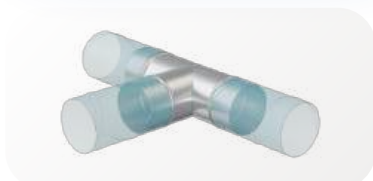
Артикул	d
100OTG90	98
125OTG90	123
150OTG90	148
160OTG90	158
200OTG90	198
250OTG90	248
315OTG90	313
400OTG90	398



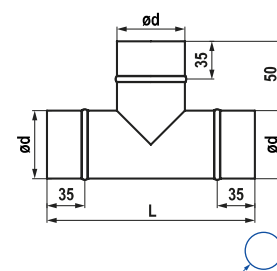
TPG



Тройники для круглых каналов



Изготовлены из оцинкованной стали.
Для соединения воздухопроводов между собой и разделения воздушных потоков.
Предназначен для соединения изделий одного диаметра.
Соединение осуществляется напрямую с воздухопроводом.



Артикул	d	L
100TPG	98	200
125TPG	123	225
150TPG	148	250
160TPG	158	260
200TPG	198	300
250TPG	248	350
315TPG	313	415
400TPG	398	500

TRG

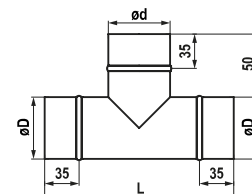


Тройники для круглых воздуховодов разного диаметра



Предназначен для разделения воздушных потоков и соединения воздуховодов различных сечений между собой и с вентиляционным оборудованием.

Изготовлены из оцинкованной стали. Соединение осуществляется напрямую с воздуховодом.



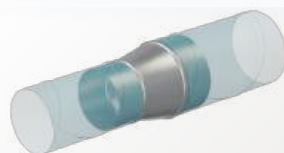
Артикул	D	d	L
125TRG100	123	98	200
160TRG100	158	98	200
160TRG125	158	123	225
200TRG125	198	123	225
200TRG160	198	158	260
250TRG160	248	158	260
250TRG200	248	198	300
315TRG160	313	158	260
315TRG200	313	198	300
315TRG250	313	248	350
400TRG200	398	198	300
400TRG250	398	248	350



GGB



Редукторы для круглых воздуховодов

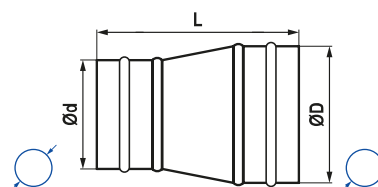


Изготовлены из оцинкованной стали.

Для соединения воздуховодов различных сечений между собой и с вентиляционным оборудованием.

Соединение осуществляется напрямую с воздуховодом.

Артикул	d	D	L
100GGB125	98	123	80
100GGB160	98	158	80
125GGB150	123	148	80
125GGB160	123	158	80
125GGB200	123	198	100
160GGB200	158	198	100
160GGB250	158	248	120
200GGB250	198	248	100
200GGB315	198	313	115
250GGB315	248	313	100
250GGB400	248	398	170



ПЦ-1



Соединители круглых воздуховодов



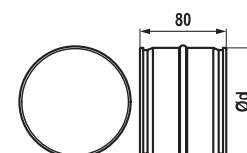
Изготовлены из оцинкованной стали.

Для соединения круглых воздуховодов одинакового сечения.

Имеет безопасные края.

Соединение осуществляется напрямую с воздуховодом.

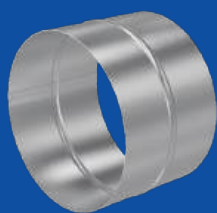
Удобное крепление хомутом (приобретается отдельно).



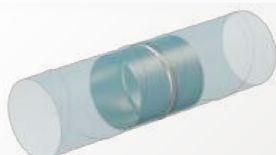
Артикул	d
10ПЦ-1	100
12,5ПЦ-1	125
15ПЦ-1	150



CG



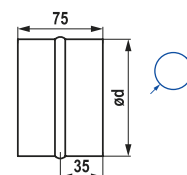
Соединители круглых воздуховодов



Изготовлены из оцинкованной стали.
Для соединения воздуховодов между собой, а также с вентиляционным оборудованием.

Предназначены для соединения изделий одного диаметра.

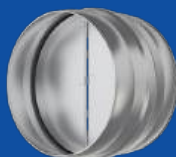
Соединение осуществляется напрямую с воздуховодом.



Артикул	d
100CG	98
110CG	108
115CG	113
120CG	118
125CG	123
150CG	148
160CG	158
200CG	198
250CG	248
315CG	313
400CG	398



СКц



Соединители с защитой от обратной тяги

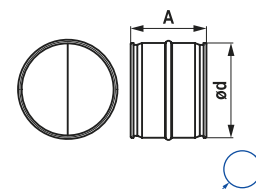


Предназначены для предотвращения движения воздуха в обратном направлении при выключенной системе вентиляции.

Клапан открывается под давлением и закрывается под действием пружины. Соединитель клапана оборудован уплотнителем из микропористой резины, что снижает шум и обеспечивает герметичность.

При монтаже в систему вентиляции ось клапана должна быть расположена вертикально. Соединяется с круглыми воздуховодами. Крепится при помощи хомутов.

Корпус — оцинкованная сталь, пластины — листовой алюминий.



Артикул	d	A
100СКц	98	80
125СКц	123	88
150СКц	148	88
160СКц	158	88
200СКц	198	88
250СКц	248	118
315СКц	313	118



TTV



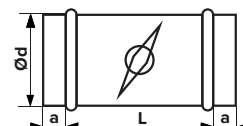
Дроссель-клапан для круглых воздуховодов



Изготовлен из оцинкованной стали.
Для регулирования расхода приточного, рециркуляционного или вытяжного воздуха в системах вентиляции и кондиционирования, рабочее давление которых не превышает 1500 Па.

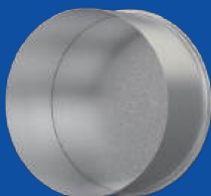
В качестве исполнительного механизма используется рукоятка (ручное управление).

Соединение осуществляется напрямую с воздуховодом.



Артикул	d	L	a
100TTV	98	160	35
125TTV	123	160	35
160TTV	158	160	35
200TTV	198	200	50
250TTV	248	250	50
315TTV	313	310	50
400TTV	398	400	50

PSG



Заглушки для круглых воздуховодов



Изготовлена из оцинкованной стали. Для придания воздушному потоку необходимого направления и интенсивности, достижения необходимой тяги воздушных масс в вентилируемой системе.

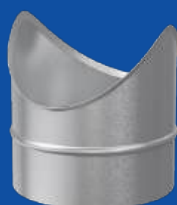
При установке на торцах концевых участков системы вентиляции (на воздуховодах, ответвлениях, тройниках и врезках) предотвращает попадание в систему мусора, пыли и иных инородных предметов, а также не допускает утечки воздуха и разряжения воздушной системы.



Артикул	d
100PSG	98
125PSG	123
160PSG	158
200PSG	198
250PSG	248
315PSG	313
400PSG	398



ISG



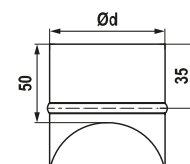
Прямые врезки для круглых каналов



Изготовлены из оцинкованной стали.

Для соединения каналов соответствующего диаметра или создания ответвления воздушного потока от главной магистрали.

Присоединяются к вентиляционной трубе с помощью заклепок или саморезов. Таким образом обеспечивается надежность соединения и эффективность работы вентиляции.



Артикул	d
100ISG	98
125ISG	123
150ISG	148
160ISG	158
200ISG	198
250ISG	248
315ISG	313
400ISG	398



IAG



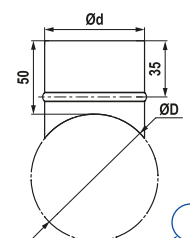
Врезки-редукторы для круглых каналов



Изготовлены из оцинкованной стали.

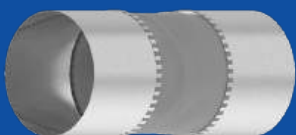
Для соединения каналов разного диаметра или создания ответвления воздушного потока от главной магистрали.

Присоединяются к вентиляционной трубе с помощью заклепок или саморезов. Таким образом обеспечивается надежность соединения и эффективность работы вентиляции.



Артикул	d	D
100IAG125	98	123
125IAG160	123	158
160IAG200	158	198
200IAG250	198	248
250IAG315	248	313

FI



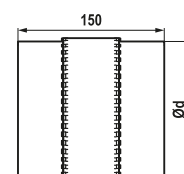
**Гибкие вставки
с ниппельным соединением**



Предназначены для устранения вибраций в вентиляционных системах, возникающих при работе вентиляторов и приточных установок, присоединенных к воздуховодам и фасонным изделиям.

Подходит для подключения к коммерческим вентиляторам.

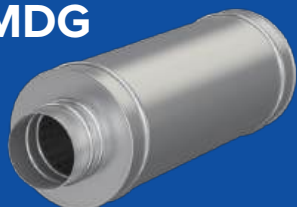
Изготавливается из оцинкованной стали и полимерной ткани.



Артикул	d
FI100nn	98
FI125nn	123
FI150nn	148
FI160nn	158
FI200nn	198
FI250nn	248
FI315nn	313



MDG



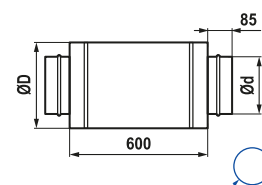
**Шумоглушители
для круглых каналов**



Применяются в системах общеобменной вентиляции для перемещения чистого воздуха, не взрывоопасных сред без содержания липких частиц с температурой не выше 80 °С.

Предназначены: для поглощения турбулентных потоков и аэродинамического шума в круглых каналах, (для максимального снижения уровня шума устанавливается после вентилятора).

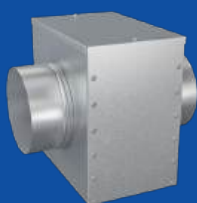
Имеют соединительный фланец для удобства монтажа. В качестве шумопоглощающего материала используется специальное пожаробезопасное волокно. Корпус изготовлен из оцинкованной стали.



Артикул	d	D
100MDGL600	98	200
125MDGL600	123	225
150MDG600	148	250
160MDGL600	158	260
200MDGL600	198	300
250MDGL600	248	350
315MDGL600	313	415
400MDGL600	398	500



FBG



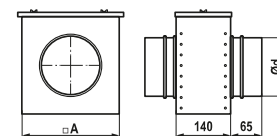
**Воздушные фильтры для
круглых каналов**



Состоят из корпуса из оцинкованной стали и сменного фильтрующего элемента. Уменьшают загрязнение стен и потолков около воздухораспределительных устройств.

Предназначены:

- для очистки приточного/вытяжного воздуха в системах вентиляции и кондиционирования круглого сечения,
- для установки перед более эффективными фильтрами в качестве первой степени очистки;
- для защиты от запыления воздуховодов, теплообменников, вентиляторов, приборов автоматики и другого вентиляционного оборудования.



Артикул	d	A
100FBG	98	195
125FBG	123	220
160FBG	158	255
200FBG	198	295
250FBG	248	345
315FBG	313	410
400FBG	398	495

RFE



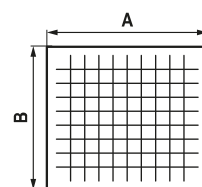
Сменные элементы
для фильтра



Для очистки от пыли наружного и рециркуляционного воздуха в системах кондиционирования и приточной вентиляции.

Применяются в качестве фильтров первой ступени в многоступенчатых системах фильтрации или в качестве основного фильтра в одноступенчатых системах.

Класс очистки — G4.



Артикул	A	B
100RFE	200	255
125RFE	225	265
160RFE	265	295
200RFE	305	335
250RFE	360	365
315RFE	425	425
400RFE	505	515



RUG



Крышные зонты
для круглых каналов



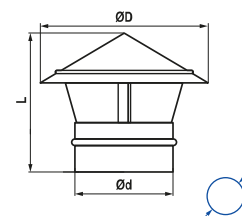
Изготовлены из оцинкованной стали.

Устанавливаются на конечный участок выходящего наружу (на крышу) воздуховода.

Монтируются вертикально непосредственно на воздуховод, выходящий за пределы кровли.

Препятствуют засорению фильтров и шумоглушителей, повреждению вентиляторов, а также оседанию влаги на стенках воздуховодов и вентиляционной шахты.

Предотвращают попадание дождя, снега, града, а также крупного мусора сверху в вентиляционную систему.



Артикул	d	D	L
100RUG	98	200	175
125RUG	123	225	188
150RUG	148	250	200
160RUG	158	260	210
200RUG	198	340	230
250RUG	248	425	290
315RUG	313	536	370
400RUG	398	680	440



DC



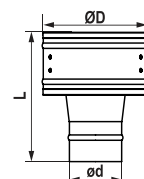
Дефлекторы цаги



Устанавливаются над вентканалом или дымоходом для усиления тяги в системе вентиляции.

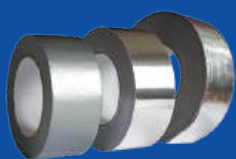
Защищают воздуховод от попадания внутрь крупного мусора, минимизируют негативное воздействие атмосферных осадков на вентиляционное оборудование, снижают вероятность появления обратной тяги.

Изготавливаются из оцинкованной стали.



Артикул	d	D	L
DC-100c	98	200	242
DC-125c	123	250	285
DC-150c	148	300	327
DC-160c	158	320	344
DC-200c	198	400	412

ЛМТ, ЛМА, ЛМ



Клейкие монтажные ленты

Предназначены для герметизации систем вентиляции.

Материал изготовления:

- ЛМТ — геотекстиль, покрытый полиэтиленом, с клейкой поверхностью,
- ЛМА — алюминиевая армированная фольга с основой из холста и крафт бумаги,
- ЛМ — алюминиевая фольга с термоклеем.

Артикул	Ширина, мм	Длина, м	Толщина, мкм
ЛМ	50	50	30
ЛМТ	50	30	160
ЛМА	50	50	120



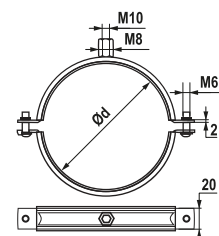
MCRG



Монтажные хомуты с резиновыми уплотнителями

Имеют резиновый уплотнитель и универсальную гайку с внутренней резьбой (сначала идет резьба M10, далее M8).

Для крепления воздуховодов соответствующего диаметра к потолку или стене.



Артикул	d
100MCRG	100
125MCRG	125
160MCRG	160
200MCRG	200
250MCRG	250
315MCRG	315
400MCRG	400



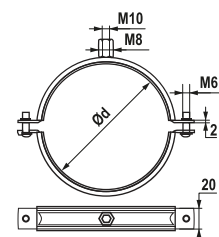
MCG



Монтажные хомуты

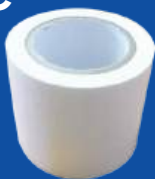
Имеют универсальную гайку с внутренней резьбой (сначала идет резьба M10, далее M8).

Для крепления воздуховодов соответствующего диаметра к потолку или стене.



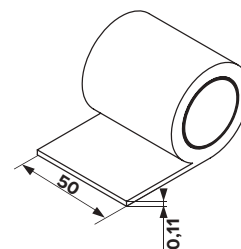
Артикул	d
100MCG	100
125MCG	125
150MCG	150
160MCG	160
200MCG	200
250MCG	250
315MCG	315
400MCG	400

LM PVC



Монтажная ПВХ-лента

Влагостойкая лента из поливинилхлорида белого цвета.
Диапазон рабочих температур:
от -50 до +125 °С.



Артикул	Ширина, мм	Длина, м	Толщина, мкм
LM PVC	50	10	130



LU

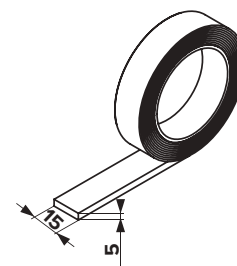


Монтажная лента

Лента клейкая односторонняя на основе пенополиуретана с верхним бумажным слоем.

Самоклеящаяся вспененная лента служит для герметизации соединений вентиляционных систем в бытовых, промышленных и общественных зданиях.

Диапазон рабочих температур:
от -20 до +80 °С.



Артикул	Ширина, мм	Длина, м	Толщина, мм
LU	15	2	5



Хомут



Хомут
из нержавеющей стали



Для крепления алюминиевых гофрированных воздуховодов, резиновых шлангов и муфт.
Материал: нержавеющая сталь.
Ширина: 9 мм.

Артикул
Хомут 8-12 мм
Хомут 10-16 мм
Хомут 12-20 мм
Хомут 16-25 мм
Хомут 20-32 мм
Хомут 25-40 мм
Хомут 32-50 мм
Хомут 40-60 мм
Хомут 50-70 мм
Хомут 70-90 мм
Хомут 90-110 мм
Хомут 100-120 мм
Хомут 110-130 мм
Хомут 120-140 мм
Хомут 130-150 мм
Хомут 140-160 мм
Хомут 150-170 мм
Хомут 160-180 мм
Хомут 190-210 мм
Хомут 210-230 мм
Хомут 240-260 мм
Хомут 310-330 мм